


경기도 종합계획(2021~2040)

요약보고서

2025.06.



CONTENT

1. 계획의 개요
 2. 현황, 여건변화 및 미래 전망
 3. 목표 및 전략
 4. 부문별 추진계획
 5. 공간구조 구상
 6. 권역별 발전전략
- 

1. 계획의 개요

01. 배경 및 계획의 위상

배 경

경기도 종합계획 재정비 시기 도래

「경기도 종합계획
(2012~2020)」의
후속 계획 수립 필요

여건변화에 따른 경기도의 위상과 미래상 정립 필요

인구 감소, 기후변화,
국토 지능화
포스트 코로나 등
여건 변화 대응 필요

도시·군 기본계획의 상위계획으로 지침 제공

하위계획 및 사업에
가이드라인이 되는
전략계획 필요

목 적



경기도 경쟁력 강화를 위해
글로벌 무한 경쟁 시대에 대비한 **경기도 비전 및
발전 전략 수립**

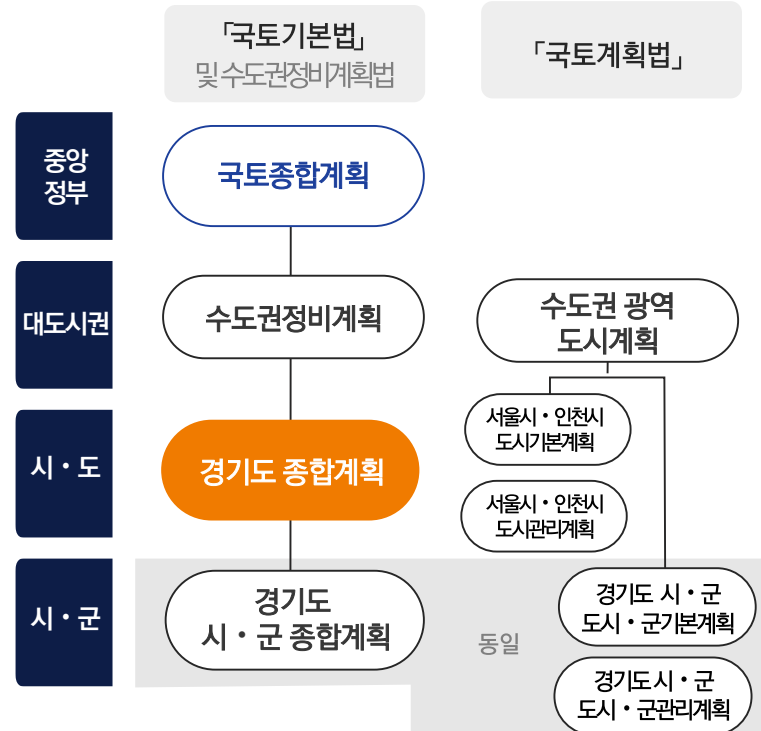


경기도 내 균형 개발 및 도민 삶의 질 개선을 위해
제5차 국토종합계획 등 **상위 및 관련 계획과 연계된
계획 수립**

계획의 위상 및 역할

「국토기본법」상 경기도의 **최상위계획**으로
도시·군기본계획, 도시·군관리계획에 **지침 역할** 수행

수도권 계획 체계



주요 계획별 성격

국토종합계획은
국토 전역의
장기발전방향을 제시하는
법정 공간계획

수도권정비계획은
인구와 산업의 적정 **배치**로
수도권을 질서 있게
정비하기 위하여
수립하는 계획

경기도 종합계획은
경기도의 공간구조, 토지
이용 및 주거환경, 교통시설,
지역산업 환경보전, 균형
발전 등의 방향을
제시하기 위한 계획

The map displays the following districts of Gyeonggi-do:

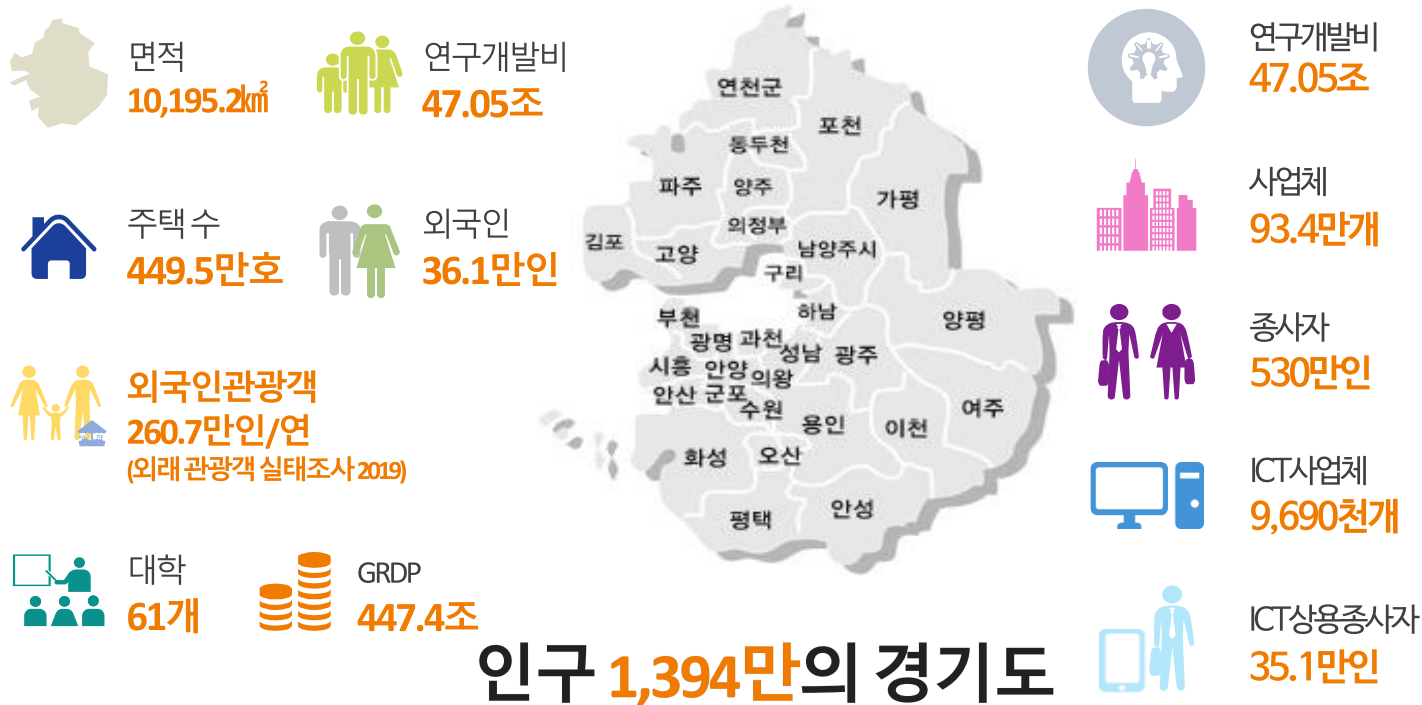
- 연천 (Yeoncheon)
- 포천 (Pochon)
- 동두천 (Dongducheon)
- 파주 (Paju)
- 양주 (Yangju)
- 가평 (Gapyeong)
- 김포 (Gimpo)
- 고양 (Goyang)
- 의정부 (Uijeongbu)
- 남양주 (Namyangju)
- 구리 (Guri)
- 하남 (Hanam)
- 부천 (Bucheon)
- 광명 (Gwangmyeong)
- 과천 (Gwacheon)
- 시흥 (Siheung)
- 안양 (Anyang)
- 의왕 (Uiwang)
- 성남 (Seongnam)
- 광주 (Gwangju)
- 안산 (Ansan)
- 군포 (Gunpo)
- 수원 (Suwon)
- 화성 (Hwaseong)
- 오산 (Osan)
- 용인 (Yongin)
- 이천 (Icheon)
- 여주 (Yeoju)
- 평택 (Pyeongtaek)
- 안성 (Anseong)

2. 현황, 여건 변화 및 미래 전망

01. 현황 및 특성

경기도는 **인구 1,394만**의 **인적자원**을 보유하고 있는 세계적 대도시
 전국 주요 대도시 중 경기도는 **인구, 경제 규모 모두 대한민국 1위에 위치**

수도권 계획 체계



※ LH, 도시계획현황(2020), 경기도 인구통계(2022), 지역소득(2019), 연구개발활동조사보고서(2020), 경기사업체조사(2019) / 과학기술정보통신부 ICT 실태조사(2020) / 제7차 경기도 권역별 관광개발 계획 수립연구(2021) 교육통계서비스, 행정구역별 학교 및 학생수(전문대학 포함2020)

전국 대도시 인구 및 GRDP 순위

인구			GRDP		
2020년 인구주택총조사 (단위: 천인)			(단위: 백만원)		
순위	대도시	인구	순위	대도시	GRDP
1	경기도	13,511	1	경기도	491,298,336
2	서울특별시	9,668	2	서울특별시	444,544,909
3	부산광역시	3,392	3	충청남도	115,531,056
4	경상남도	3,340	4	경상남도	105,771,509
5	인천광역시	2,943	5	경상북도	105,847,012
6	경상북도	2,639	6	부산광역시	91,286,486
7	대구광역시	2,418	7	인천광역시	89,615,465
8	충청남도	2,121	8	전라남도	78,819,152

2. 현황,여건 변화및 미래 전망

01. 현황 및 특성

경기도 면적, 인구, 사회간접자본 등
남부와 북부의 큰 차이

구분	북부	남부	경기도
인구 (‘22.5월말 기준)	360만명 (25.8%)	1,034만명 (74.2%)	1,394만명
면적	4,268km ² (42%)	5,927km ² (58%)	10,195km ²
	수도권정비권역 4,268km ² (100%)	5,927km ² (100%)	10,195km ² (100%)
	군사시설보호구역 1,808km ² (42.4%)	445km ² (7.5%)	2,253km ² (22%)
	팔당특별대책지역 386km ² (9.0%)	1,711km ² (28.9%)	2,097km ² (20.6%)
	개발제한구역 480km ² (11.2%)	651km ² (10.9%)	1,131km ² (11%)
	주한미군공여구역 168km ² (3.9%)	43km ² (0.7%)	211km ² (2.1%)
세수 (결산시·군기준)	3조 1,108억원 (22%)	11조 141억원 (78%)	14조 1,249억원
* 도 본청 지방소비세 2조6,738 미포함			
SOC예산 (22도로·하천·철도)	33889억원 (74%)	1,399억원 (26%)	5,288억원

구분	북부	남부	경기도
자체(투자)예산 (‘22 본예산 기준/ 북부청 실국)	6,993억원 (20.5%)	2조 7,098억원 (79.5%)	3조 4,091억원
재정자립도 (‘22)	26.3%	41.8%	55.7%
1인당 GRDP (‘19)	2,442만원	4,022만원	3,606만원
* 2019년 기준, 전국 평균 : 3,727만원			
기초수급자 (‘22.6월말 기준)	147,107명 (33.9%)	286,768명 (66.1%)	433,875명
도로 보급률 (‘20)	1.10	1.38	1.27
* 전국평균 1.57 / 국토면적과 인구를 고려한 도로 총연장 지수			
산업단지 면적 (‘22.6월말 기준)	53개소, 18,031천km ² (12.6%)	139개소 125,047천km ² (87.4%)	192개소 143,078km ²
* 국토부 산업입지정보시스템			
4년제 대학수 (‘22.6월말 기준)	10개 (23.2%)	33개 (76.8%)	43개
공무원수 (‘22.3.28. 일반직)	1,050명 (23%)	3,523명 (77%)	4,573명

2. 현황, 여건변화 및 미래 전망

02. 여건변화 및 미래 전망

도로에서 **철도로 광역교통체계** 전환

한계에 도달한 도로 용량, 환경·에너지 문제 등의 해결 위해 **철도 위주의 광역 교통망 확충** 필요

철도 중심 광역교통체계로의 전환동인



수도권 광역급행철도(GTX) 및 도시철도 건설

자료 :
http://www.ohmynews.com/NWS_Web/View/at_pg.aspx?CNTN_CD=A0002737414



2050 탄소중립을 실현하기 위해 화물운송체계를 도로에서 철도운송으로 전환

자료 :
<https://m.khan.co.kr/economy/industry-trade/article/202207181540001#c2b>

철도역 중심 광역환승센터 구축의 필요성 : 인터모달(Intermodal) 체계의 구축



신규 교통시설 사업시
계획수립 단계에서 환승체계 검토
환승 개선대책 수립 의무화

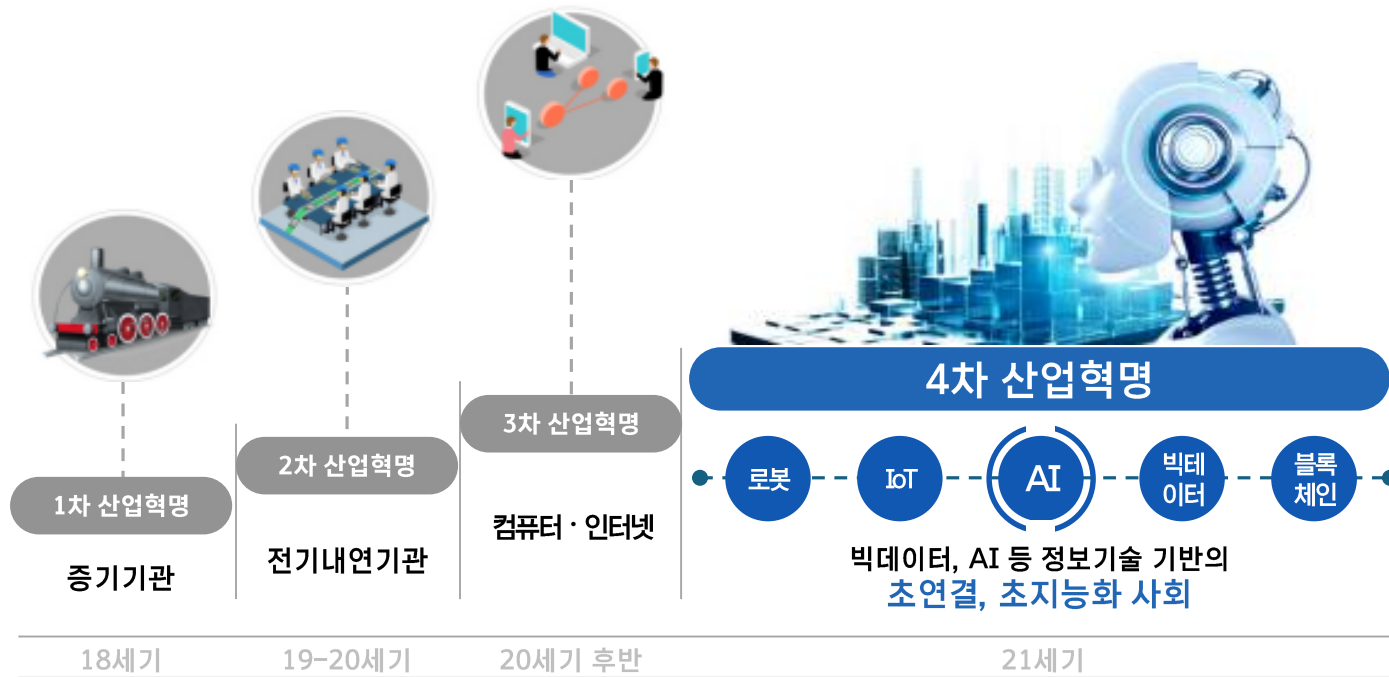
수평환승 등
교통수단 간 연계성 강화

자료 : 국토교통부 대도시권광역교통위원회 카드뉴스
http://www.molit.go.kr/mtc/USR/BORD0201/m_37031/DTL.jsp?id=mtc_card&mode=view&idx=246476

2. 현황, 여건변화 및 미래 전망

02. 여건변화 및 미래 전망

디지털 전환에 따른
미래 혁신기술 등장



V2G(Vehicle To Grid)



V2G : 자료
<https://velog.io/@aart0101/V2G-%EA%B8%B0%EC%88%A0%EC%9D%B4%EB%9E%80-%EB%AC%B4%EC%97%87%EC%9D%B8%EA%B0%80>

자율주행



자율주행 : 자료
<https://www.easylaw.go.kr/CSP/CnpClsMainBtr.laf?popMenu=ov&csmSeq=1593&ccfNo=1&cciNo=1&cnpClsNo=1>

스마트농업기술



스마트농업기술 : 자료(농수축산신문)
<http://www.aflnews.co.kr/news/articleView.html?idxno=143246>

2. 현황, 여건변화 및 미래 전망

02. 여건변화 및 미래 전망

디지털 전환에 따른 산업구조 변화로 ICT·BT 등 첨단산업 급속 성장
수도권에 집적해 있는 **첨단산업을 전략적으로 육성**하여 **미래산업을 선도**

세계주식 시가총액 순위

※ Largest Companies by Market cap Today,
20.10.6. 기준 사우디아람코 제외

순위	기업	시가총액 (10억 USD)
1	애플	1,935.0
2	마이크로소프트	1,558.3
3	아마존	1,558.3
4	구글	987.7
5	페이스북	736.9
6	버그셔셔웨이	502.1
7	TSMC(반도체)	431.1
8	비자	426.5
9	월마트	398.5
10	테슬라	385.8
11	존슨앤존슨(제약)	385.1
12	프록터앤갬블 (생활용품)	347.6
13	NVIDIA (컴퓨터장치)	339.0
14	마스터카드	337.8
15	유나이티드헬스 (의료)	298.8

국내 주식 시가총액 순위 변화

※ 한국거래소, 주식순위정보(시가총액), 연도별 5월 2·3·4일 기준

ICT·BT산업

- 소프트웨어
- 반도체·전자·통신
- 생명공학·화학

기존산업

- 제조업
- 금융·공기업등기타

코로나19 비대면 사회

순위	2010년	2015년	2019년	2020년
1	삼성전자	삼성전자	삼성전자	삼성전자
2	POSCO	현대차	SK하이닉스	SK하이닉스
3	현대차	SK하이닉스	삼성전자우	삼성바이오로직스
4	신한지주	한국전력	현대차	삼성전자우
5	한국전력	삼성전자우	셀트리온	NAVER
6	KB금융	현대모비스	LG화학	셀트리온
7	현대중공업	POSCO	현대모비스	LG화학
8	LG화학	SK텔레콤	삼성바이오로직스	LG생활건강
9	현대모비스	아모레퍼시픽	POSCO	현대차
10	LG전자	신한지주	LG생활건강	삼성SDI
11	LG디스플레이	제일모직	신한지주	삼성물산
12	하이닉스	삼성생명	SK텔레콤	SK텔레콤
13	우리금융	기아차	NAVER	카카오
14	SK텔레콤	NAVER	KB금융	현대모비스
15	LG	삼성에스디에스	삼성물산	POSCO

자료 : 2040 수도권광역도시계획(안) 자문회의 자료(2021.05.)

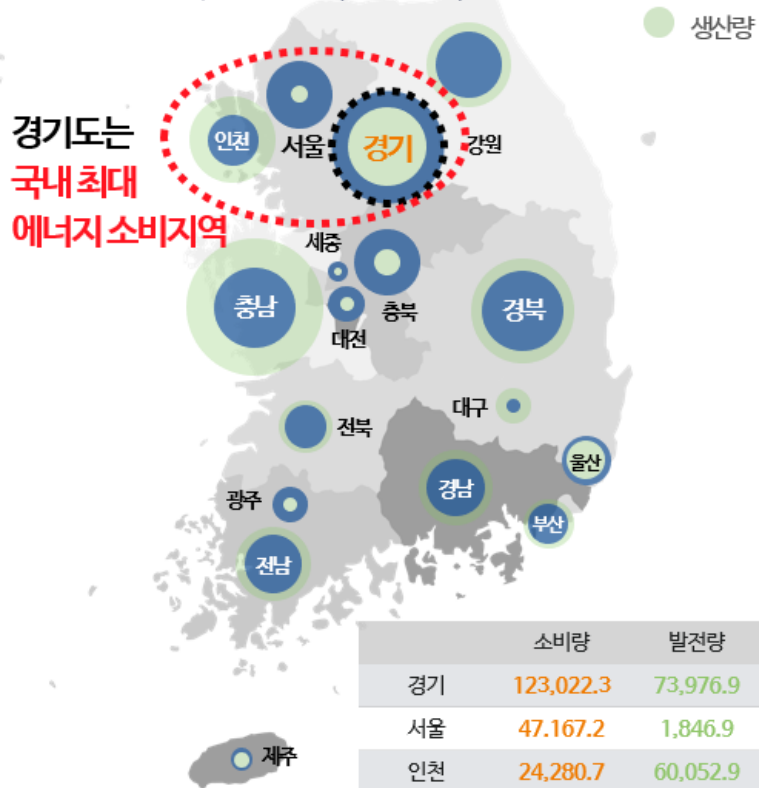
02. 여건변화 및 미래 전망

위기 수준의 **기후변화** 진행 **미세먼지** 발생 빈도 증가

에너지

시·도별 에너지 소비량 및 발전량

한국전력공사, 한국전력통계(2019년 기준)



자료 : 2040 수도권광역도시계획(안) 자문회의 자료(2021.05.)

온실가스

에너지 연료연소 부문 온실가스 배출량

2019년 기준

온실가스종합정보센터(지역별 온실가스 인벤토리)

● 산업(에너지산업/제조업건설업) ● 수송 ● 공공·상업·가정 ● 기타(미분류 등)

- 전국은 산업(에너지산업/제조업건설업) 배출이 높은

전국 74.7% 16.6% 8.2% 0.5%

- 경기도는 수송·공공·상업·가정 배출이 전국 수송·공공·상업·가정배출 대비 상대적으로 높음

경기도 47.4% 37.8% 14.8%

미세먼지

- 미세먼지 경보 발령일수
- 수도권미세먼지 경보제 발령 일수(화수는) 2019년까지 증가하다 20년 이후 감소하는 추세

지역	2015	2016	2017	2018	2018	2019
인천	26(58)	11(25)	24(48)	24(49)	37(67)	9(13)
서울	13(9)	8(6)	14(11)	21(14)	36(25)	12(9)
경기	33(60)	20(37)	24(74)	39(73)	45(102)	29(44)

주 1) 0는 발령 횟수,

주 2) 2015년 12월 10일부터 미세먼지 경보제 발령기준 변경

주 3) 2018년 7월 1일부터 초미세먼지 경보제 발령기준 강화

자료 : 2020, 인천시 대기질 평가보고서, 2020. 인천광역시 보건환경 연구원

02. 여건변화 및 미래 전망

홍수, 감염병 등 다양한 **재난·재해발생**으로 **사회안전 위기 심각**

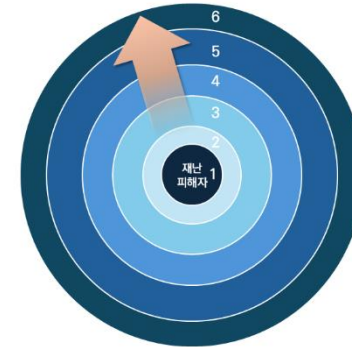
재난·재해 발생 시 위기극복을 위한 **회복탄력성 향상** 및 광역적 **도시안전 인프라** 구축 필요

가까운 미래 위험성이 높은 재난유형

①연론 이슈 순위, ②피해 규모 순위, ③전문가 전망 순위를 종합하여 위험도 평가



재난피해의 심리적 충격



1. 충격단계
2. 부정단계
3. 혼란/분노 단계
4. 우울/절망 단계
5. 수용/적응 단계
6. 회복/성장 단계

▶ 재난 재해로 인한 기존 시스템의 **피해를 최소화**하며 **신속하게 복구** 필요

재난피해의 물리적 충격



자료 : 국립재난안전연구원 '미래안전이슈 18호' <https://www.boannews.com/media/view.asp?idx=103704>

자료 : 보안뉴스(시큐리티 월드)

2. 현황, 여건변화 및 미래 전망

03. 도민 의식 및 수요조사

경기도에 대한 인식, 경기도 미래 및 방향성에 대한 인식을 반영한
「경기도 종합계획(2021~2040)」의 방향 설정 및 계획 수립

✓ 조사방법 | 만19세 이상의 성인을 대상으로 시·군별 인구수에 따라 모바일 설문조사 및 직접조사 병행하여 총 1,500명 분석

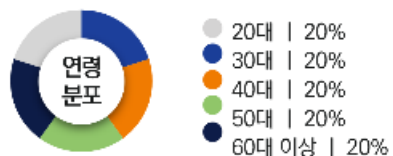
✓ 조사기간 | 2022년 7월 5일 ~ 2022년 7월 26일

응답자 현황

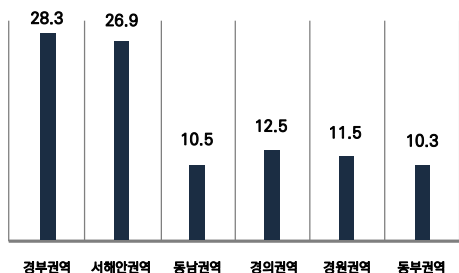
01 | 성별 분포



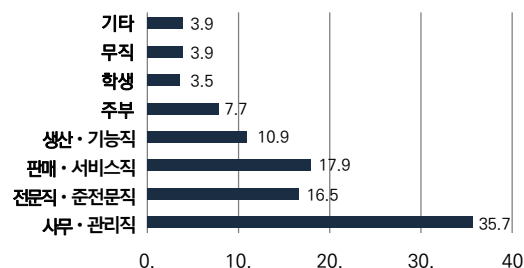
02 | 연령 분포



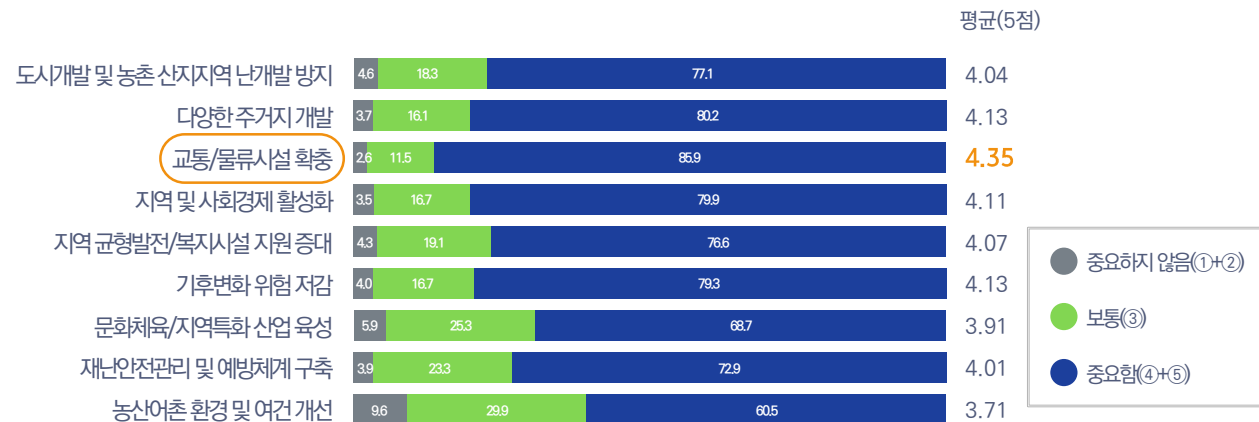
03 | 권역별 분포



04 | 직업 분포



경기도 종합계획에서 우선 현안사업으로는
‘교통 및 물류시설 확충’(평균 4.35점)이 가장 높음



구분	중요하지 않음(①+②)	보통(③)	중요함(④+⑤)	5점 평균
도시개발 및 농촌 산지지역 난개발 방지	4.6	18.3	77.1	4.04
다양한 주거지 개발	3.7	16.1	80.2	4.13
교통/물류시설 확충	2.6	11.5	85.9	4.35
지역 및 사회경제 활성화	3.5	16.7	79.9	4.11
지역 균형발전/복지시설 지원 증대	4.3	19.1	76.6	4.07
기후변화 위험 저감	4.0	16.7	79.3	4.13
문화체육/지역특화산업 육성	5.9	25.3	68.7	3.91
재난안전관리 및 예방체계 구축	3.9	23.3	72.9	4.01
농산어촌 환경 및 여건 개선	9.6	29.9	60.5	3.71

✓ ‘대중교통서비스 혁신, 주차장 확충, 도로 건설, 미래형 교통체계 마련, 물류시설 확충’이 평균 4.35점으로 가장 높았음

✓ 다음으로 ‘주거환경개선, 원도심활성화, 주택공급 확대, 도시정비, 다양한 주거지 개발’ · ‘녹지공간 조성, 상하수 및 폐기물 처리시설 확충, 하천 정비, 탄소중립 기반 조성, 기후변화 위험 저감’(각 4.13점)

✓ ‘지역산업 육성, 신성장 혁신산업 기업유치 및 육성, 사회적 경제 활성화(4.11점) 등의 순으로 나타남

04. 상위계획 검토

제5차 국토종합계획 | 목표년도 2040

미래상	지역과 지역 간, 중앙과 지역 간 연대와 협력을 통한 유연한 스마트국토 구현
비전	모두를 위한 국토, 함께 누리는 삶터
목표	<div>어디서나 살기좋은 균형국토</div> <div>안전하고 지속가능한 스마트국토</div> <div>건강하고 활력있는 혁신국토</div>

[주요 특징]

국토 미래상 및 발전전략의 **핵심 키워드는 삶의 질, 국제경쟁력, 혁신, 연대와 협력**

경쟁력 강화, 산업혁신, 균형발전, 기후변화 대응 등 수도권 공통적 발전방향 포함

지자체특성을 반영한 **기본목표 및 발전방향 제시**

기존 국토종합계획(2011~2020)에서 **권역별로 제시하던 목표 및 발전방향을 지역별로 제시**

제4차 수도권정비계획 | 목표년도 2040

기본방향	연대와 협력을 통해 상생발전 과 글로벌 혁신성장을 선도하는 살기 좋은 수도권
4대목표	<div>I. 균형발전 집중관리를 통한 균형발전 도모</div> <div>II. 주민 삶의 질 세계 최고 수준으로 주민 삶의 질 개선</div> <div>III. 혁신성장 수도권의 혁신성장 역량제고</div> <div>IV. 평화경제 한반도 평화경제 체계 구축에 기여</div>

[주요 특징]

수도권 **권역체계** 및 **집중관리기조** 유지

제5차 국토종합계획과 연계하여
상생발전, 혁신성장 등을 **기본방향**으로 제시

삶의 질, 상생, 경쟁역 강화 등
기존계획(제3차)과 동일 목표 제시 및 **남북협력** 목표신설

인구 및 산업의 적정배치 위한 수도권의 **산업경제**
공간구조 구상 및 **권역별 발전방향** 제시

관리지표를 제시하여 **인구 및 산업관리** 실시
정기적으로 지표의 **적절성** 여부를 검토하고 지표를 **재선정**

05. 2020 경기도 종합계획 진단 및 계획수립 방향

1차 계획의 진단을 통한 계획의 재구성, 이슈별 전략계획 및 계획 권역의 설정으로
시·군 계획, 광역생활권계획의 지침이 되는 계획 수립

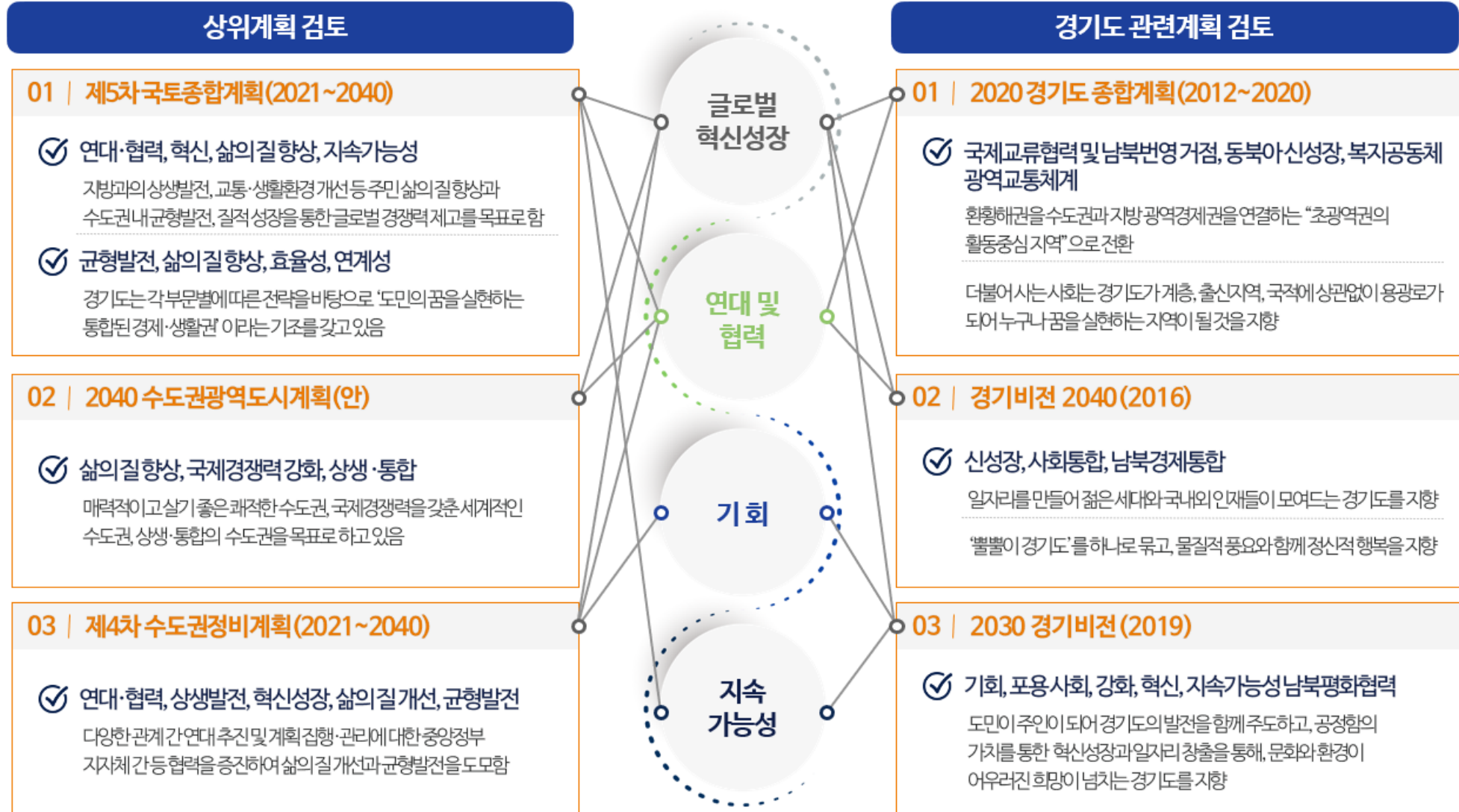
2020 경기도 종합계획(2012-2020)

- ✓ 경기도 최초 수립 법정 '종합계획'
 - 9년의 중기계획
 - 법정 계획 형식(내용)에 기초한 제 부문 종합계획
- ✓ 8개 부문의 계획을 개별적, 나열적으로 제시
 - 부문 간 연계성 부족, 통합 및 연계 정책 미흡
- ✓ 8개 부문의 계획을 개별적, 나열적으로 제시
 - 부문 간 연계성 부족, 통합 및 연계 정책 미흡
- ✓ 8개 부문의 계획을 개별적, 나열적으로 제시
 - 부문 간 연계성 부족, 통합 및 연계 정책 미흡

2040 경기도 종합계획(2021-2040)

- ✓ 경기도 특성을 반영한 업그레이드 전략계획
 - 사회경제 변화 및 미래 전망에 기초한 20년 장기계획
 - 경기도 특성을 고려한 전략계획
- ✓ 6대 이슈에 따른 부문별 계획의 통합 및 연계
 - 토지+주거+농촌/교통+안전/지역산업+균형발전 등
- ✓ 시·군계획에 대한 지침적 역할 강화
 - 제 이슈별(부문별) 계획지침의 제시
- ✓ 6개 계획권역의 기본방향 제시
 - 계획권역 설정, 계획권역별 공간구조구상, 권역거점 및 전략(육성)거점의 발전전략 제시 등

06. 상위계획 검토 및 경기도 관련계획 검토



07. 비전 주요 핵심가치 도출



3. 목표 및 전략

01. 비전 및 목표 · 추진전략

목표 1 :
삶의 질이 높고
살기 좋은 행복공간 조성

추진전략

- ① 저성장 시대에 대응하는 유연한 도시성장관리
- ② 지역경쟁력 향상을 위한 역세권 재편과 토지가치 창출
- ③ 장소성을 살린 체계적 도시관리 추진
- ④ 인구·사회변화에 대응하는 균형 있는 주택공급
- ⑤ 안전하고 쾌적한 주거환경 조성
- ⑥ 노후지역 도시재생과 도시정비 확대
- ⑦ 새로운 귀농·귀촌 패러다임 정착
- ⑧ 환경과 경제가 탈동조화하는 농촌공간 조성
- ⑨ 미래형 농수산업 생태계 조성

목표 2 :
사람중심의 미래형 교통·물류
인프라 구축과 안전한 공간 조성

추진전략

- ① 대중교통 중심 효율적 교통체계 구축
- ② 교통·물류 인프라의 전략적 운용
- ③ 사람 중심의 미래형 혁신 교통체계 마련
- ④ 선제적 재해예방 및 신속한 대응체계 구축
- ⑤ 재해·재난 스마트 대응체계 구축
- ⑥ 재해에 안전한 도시방재계획 수립

목표 3 :
혁신성장의 기반 조성 and 연대 및
협력을 통한 균형발전

추진전략

- ① 신성장산업 육성 및 혁신 기반 확충
- ② 일자리 창출의 지속 가능성 제고
- ③ 탄소중립·지속가능한 경제 기반 조성
- ④ 경기 동북부지역의 삶의 질 격차 완화
- ⑤ 제4차 산업혁명 기술을 활용한 혁신 경제거점 조성
- ⑥ 인구감소와 인구소멸 위험에 대응한 지역의 활성화

목표 4 :
기후변화, 탄소중립 및
지속가능한 녹색공간 조성

추진전략

- ① 경기도 강산벨트의 구현
- ② 탄소중립 기반 조성 및 기후변화 위험 저감
- ③ 도민의 삶의 질 향상을 위한 서비스 품질 제고 및 상·하수도의 가치 창출

목표 5 :
문화로 성장하고
융복합관광으로 경제 재도약

추진전략

- ① 문화자치의 실현 및 생활체육 활성화
- ② 문화유산 가치 창출 및 문화 콘텐츠 생태계 구축
- ③ 세계가 주목하는 G-관광 콘텐츠 확산
- ④ 경기관광의 재도약을 위한 경쟁력 강화

목표 6 :
국제정세 변화와 상생발전을 위한
남북평화협력 거점 조성

추진전략

- ① 남북교류 활성화를 통한 상호 신뢰 구축
- ② 한반도 비핵화 시대 협력을 위한 인프라 준비

비전

지속가능한
혁신성장,
포용과
기회의 경기

4. 부문별 추진계획

01. 삶의 질이 높고 살기 좋은 행복한 공간 창출

1) 지속가능한 토지이용·계획 관리를 통한 공간조성

추진 전략	1 저성장 시대에 대응하는 유연한 도시성장관리	2 지역경쟁력 향상을 위한 역세권 재편과 토지가치 창출	3 장소성을 살린 체계적 도시관리 추진
	<ul style="list-style-type: none"> ▶ 적정규모화 및 토지이용 고도화를 통한 계획적 성장관리 ▶ 포괄적 도시참여를 통한 유연한 지역관리 	<ul style="list-style-type: none"> ▶ 압축성장을 위한 역세권 재편과 생활권 구축 ▶ 적정용도와 공공자산 관리를 통한 토지가치 향상 	<ul style="list-style-type: none"> ▶ 건축·도시 통합적 지역거점 조성 및 관리 ▶ 농촌 및 산지지역 토지이용 계획관리 및 난개발 방지
계획 과제	<ul style="list-style-type: none"> ▶ 토지이용 고도화 및 도심지역 유희부지 활용 ▶ 타운매니지먼트를 활용한 포괄적 도시계획 의사결정체계 구축 ▶ 입지·규모 적정화 전략 추진 ▶ 주민 제안형 도시관리계획제도 활성화 	<ul style="list-style-type: none"> ▶ 광역철도 환승역세권의 지역특구 조성 ▶ 경기도 공공시설 관리제도 마련 ▶ 지역 수요에 대응하는 역세권 중심 생활권 구축 ▶ 지역맞춤형 용도지역제 	<ul style="list-style-type: none"> ▶ 도시혁신구역을 활용한 도시계획시설의 입체적 복합화 ▶ 개발제한구역 내 녹지 보전 및 여가공간 조성 ▶ 디지털트윈을 활용한 통합적 도시관리체계 구축 ▶ 비도시지역 난개발 방지 및 체계적관리

핵심 전략 과제

- ✓ 국공유지 및 미·저이용토지 공공 전환 활용계획 수립 및 데이터 베이스 구축
- ✓ 주요 역세권 타운매니지먼트 조성 및 주민제안형 지역계획 수립 지원
- ✓ 광역철도 환승 역세권의 지역 특구 및 역세권 중심 생활권 구축
- ✓ 경기도형 공공시설 관리 시스템 구축
- ✓ 각종 공간계획 관련 경기도 위원회 심의 통합을 위한 디지털트윈 활용 방안 검토
- ✓ 도시기본계획과 연동한 비도시 지역 성장관리계획 수립 및 난개발 방지

4. 부문별 추진계획

01. 삶의 질이 높고 살기 좋은 행복한 공간 창출

2) 안전하고 쾌적한 거주환경 조성 및 균형적인 주택공급

추진 전략	4 인구·사회변화에 대응하는 균형 있는 주택공급	5 안전하고 쾌적한 주거환경 조성	6 노후지역 도시재생과 도시정비 확대
	<ul style="list-style-type: none"> 지역별 격차 완화와 균형 있는 주택공급 기성시가지내에서의 주택공급 확대추진 인구·사회변화에 대응한 맞춤형 주거지원 	<ul style="list-style-type: none"> 다양한 수요를 고려한 주거지 개발 및 주택공급 	<ul style="list-style-type: none"> 생활밀착형 주거지 재생 및 도시정비 추진 노후 택지지구 등 도시재생·정비 추진
계획 과제	<ul style="list-style-type: none"> 공공임대주택 확대 공급과 주택 바우처 시범사업 추진 기성시가지 내 주택공급 확대 추진 고령자 등 맞춤형 주거지원 도시재생과 연계한 주택공급 확대 도시계획체계 개편을 통한 주택공급 확대 소득수준을 고려한 부담가능한주택의공급확대 지역별 격차완화를 위한 균형적 주택공급 저렴한 공공분양주택 공급을 통한 저소득층의 자가보유기회 확대 공공임대주택의 균형적 공급 유도 	<ul style="list-style-type: none"> 다양한 주거지 개발 확대 아파트 마당 골목 등 신개념 공동주택단지 도입 고품질 친환경 주거지 개발 범죄예방환경디자인(CPTED) 사업 추진 지역맞춤형 용도지역제 	<ul style="list-style-type: none"> 노후 불량 주택 및 주거지 정비사업의 확대 노후 공동주택 맞춤형 리모델링 지원 원도심 단독주택지 집수리 지원 확대 전체 노후 공동주택 유지관리 지원 골목상권 등 상권활성화 도시재생 확대

핵심 전략 과제

- ✓ 지속적인 공공주택지구 조성으로 주택공급 확대
- ✓ 반지하 주택의 거주환경개선 및 지원방안 마련
- ✓ 생활밀착형 주거지 재생 및 도시정비 추진
- ✓ 노후 택지지구 도시재생·정비 추진

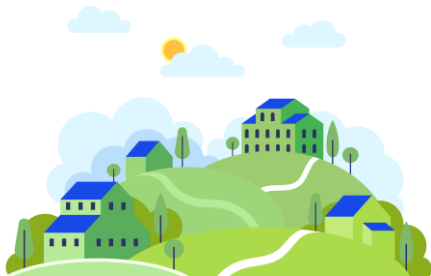


4. 부문별 추진계획

01. 삶의 질이 높고 살기 좋은 행복한 공간 창출

3) 미래세대 삶의 터전으로 누구나 살고 싶은 농어촌 조성

추진 전략	7 새로운 귀농·귀촌 패러다임 정착	8 환경과 경제가 탈동조화하는 농촌공간 조성	9 미래형 농수산업 생태계 조성
	<ul style="list-style-type: none"> ▶ 다양한 정주방식에 대한 포용 	<ul style="list-style-type: none"> ▶ 거주민·귀촌자의 생활 여건 개선 ▶ 농촌의 에너지 자립과 경제 활성화 ▶ 지역개발의 추진과 난개발 방지 	<ul style="list-style-type: none"> ▶ 기후변화 대응 농어업 기술 기반 구축 ▶ 자원순환형 수요-공급체계 구축
계획 과제	<ul style="list-style-type: none"> ▶ 관계인구 유입 활성화 등 적극적 농촌인구감소 극복 정책 ▶ 도농상생 방식의 다변화 	<ul style="list-style-type: none"> ▶ 농촌재생과 어촌뉴딜 고도화 ▶ 농촌 주택 개선 및 가족 생활권 조성 ▶ 생산과 주거를 연계한 순환에너지시스템 구축 ▶ 농촌·어촌 관광산업 및 사회적경제 육성 등 일자리 창출 ▶ 농지보전과 영농기반 확충 ▶ 농촌의 난개발을 방지할 수 있는 계획적인 토지이용 	<ul style="list-style-type: none"> ▶ 스마트·디지털 농어업 기술 대중화 ▶ 친환경·저탄소 농업, 친환경 양식 확대 ▶ 농축수산 분야 순환경제 시스템 구축 ▶ 지속가능한 농업 및 어업 자원 관리



핵심 전략 과제

- ✓ 농산어촌 관계인구 유입 활성화 사업
- ✓ 도농상생 방식 다변화를 위한 도시농업 활성화
- ✓ 농어촌의 생활여건 개선을 위한 뉴딜사업
- ✓ 생산과 주거를 연계한 농촌 에너지 자립 마을 사업
- ✓ 사회적농업을 통한 농촌지역 일자리 창출
- ✓ 경기도 스마트팜 밸리 조성
- ✓ 기후변화 대응을 위한 친환경·저탄소 농어업 확대
- ✓ 디지털 농산물 유통 생태계 구축
- ✓ 도농 농업인력 중개사업 활성화
- ✓ 지속가능한 농어업 자원 관리

4. 부문별 추진계획

02. 사람중심의 미래형 교통·물류 인프라 구축과 안전한 공간 조성

1) 대중교통, 사람중심의 혁신 교통체계 및 인프라 구축

추진 전략	1 대중교통 중심 효율적 교통체계 구축	2 교통·물류 인프라의 전략적 운용	3 사람 중심의 미래형 혁신 교통체계 마련
	<ul style="list-style-type: none"> 철도중심의 효율적 광역교통체계 완성 빠르고 편리한 대중교통서비스 혁신 	<ul style="list-style-type: none"> 지역균형발전 및 남북평화협력 대비 도로 및 물류체계 구축 	<ul style="list-style-type: none"> 사람 중심의 포용적 교통체계 실현 미래형 신 교통체계 도입
계획 과제	<ul style="list-style-type: none"> 수도권 광역급행철도(GTX) 및 도시철도 건설로 철도중심 광역 교통망 구축 BRT 및 S-BRT 구축을 통한 높은 수준의 광역 대중교통 서비스 구축 교통거점을 연결하는 철도역 중심 환승센터구축 버스 서비스 고도화 및 공공성 강화 	<ul style="list-style-type: none"> 도로 네트워크 연결성 강화 및 유지관리 고도화 효율적 수도권 교통물류 체계 구축 	<ul style="list-style-type: none"> 교통안전 강화를 통한 안전한 교통환경 조성 친환경 고효율 미래 교통수단 보급 확대 맞춤형 목지교통체계 구축 미래형 교통수단에 대응한 교통체계 구축 첨단 교통서비스 혁신을 통한 이동편의 증진

핵심 전략 과제

- ☑ 수도권 광역급행철도(GTX) 구축 사업 적기 추진
- ☑ 고수준 대중교통 서비스를 위한 간선급행버스(BRT)시스템 적기구축
- ☑ 동서남북 평화도로 연결사업 추진
- ☑ E-커머스 물류단지 조성사업 적기 추진
- ☑ 친환경자동차 보급 및 충전 인프라 확충



02. 사람중심의 미래형 교통·물류 인프라 구축과 안전한 공간 조성

2) 선제적인 재해(재난) 대응체계 구축을 통한 안전한 지역 조성

추진 전략	4 선제적 재해예방 및 신속한 대응체계 구축	5 재해·재난 스마트 대응체계 구축	6 재해에 안전한 도시방재계획 수립	핵심 전략 과제
	<ul style="list-style-type: none"> ▶ 선제적 재해예방 체계 구축 ▶ 신속한 대응 체계 구축 	<ul style="list-style-type: none"> ▶ 4차 산업기술 기반 안전사회 구축 	<ul style="list-style-type: none"> ▶ 맞춤형 도시방재계획 수립 	
계획 과제	<ul style="list-style-type: none"> ▶ 자연재해 선제적 대응체계 구축 ▶ 소방출동 골든타임 확보 방안 마련 ▶ 노후화된 사회기반시설(SOC) 성능개선 ▶ 의료 인프라 확충 및 응급의료기관 간 협력체계 구축 ▶ 안전취약계층 맞춤형 안전대책 수립 ▶ 회복탄력성 제고를 위한 자연재해대응 거버넌스 구축 	<ul style="list-style-type: none"> ▶ 재난대응관리를 위한 빅데이터 구축 및 관련 사업계획 수립 ▶ 스마트 안전 기술의 건설 현장 도입 의무화 	<ul style="list-style-type: none"> ▶ 기후변화를 고려한 도시 재해 위험도 평가 ▶ 지역 특성을 고려한 도시방재계획 수립 	<ul style="list-style-type: none"> ✔ 중대시민재해 대응 종합대책 수립 ✔ 고령층 종합안전 대책 컨트롤 타워 구축 ✔ 노후화 사회기반시설 보강사업 추진 ✔ 자연재해 대응 지역 회복 탄력성 강화 ✔ ICT 기술을 활용한 물 재난 대응 시스템 도입 방안 검토 ✔ 경기도 안전환경조성사업 추진



4. 부문별 추진계획

03. 혁신성장의 기반 조성

1) 혁신성장의 신사업 기반 조성

추진 전략	1 신성장산업 육성 및 혁신기반 확충	2 일자리 창출의 지속가능성 제고	3 탄소중립 · 지속가능한 경제 기반 조성	핵심 전략 과제
	<ul style="list-style-type: none"> ▶ 혁신거점 고도화 ▶ 산업경제의 디지털 전환 	<ul style="list-style-type: none"> ▶ 지역 기업의 역동성 강화 ▶ 공공일자리의 포용성, 효과성 강화 	<ul style="list-style-type: none"> ▶ 녹색전환 인프라 확충 ▶ 순환경제 및 녹색산업 생태계 활성화 	<ul style="list-style-type: none"> ☑ 테크노밸리 조성 및 혁신 생태계 구축 ☑ 반도체 클러스터 구축 ☑ 바이오메디컬 클러스터 조성 ☑ 노후산업공간의 재생 및 활성화 ☑ 창업 허브 통합 운영 및 창업 단계별 지원 체계화 ☑ 경기도 미래 기술학교 운영 확대 ☑ 탄소중립 산업단지 조성 및 중소기업 에너지 전환 지원
계획 과제	<ul style="list-style-type: none"> ▶ 신성장산업 공간(테크노밸리) 조성 ▶ 스마트 제조혁신과 IT융복합경제 육성 ▶ 권역별 혁신거점 특성화와 고도화 ▶ 혁신인재 양성 	<ul style="list-style-type: none"> ▶ 유망 분야 창업기업 전 주기 지원 강화 ▶ 사회서비스분야 공공일자리 확대 ▶ 혁신형 중소기업 성장 지원 ▶ 미래선도분야 청년인재 양성 및 일자리 연계 	<ul style="list-style-type: none"> ▶ 탄소중립 및 친환경 제조업전환 ▶ 재제조 및 업사이클 활성화 ▶ 에너지전환 인프라 확충 ▶ 녹색산업 성장기반 조성 	

4. 부문별 추진계획

03. 혁신성장의 기반 조성 and 연대 및 협력을 통한 균형발전

2) 연대 및 협력을 통한 상생형 균형발전

추진 전략	4 경기 동북부지역 삶의 질 격차 완화	5 제4차 산업혁명 기술을 활용한 혁신경제거점 조성	6 인구감소와 인구소멸 위험에 대응한 지역의 활성화
	<ul style="list-style-type: none"> 지역활성화를 위한 광역거점 조성 and 광역시설 간 네트워크 강화 동북부지역의 대중교통 인프라 접근성 개선 	<ul style="list-style-type: none"> 제4차 산업혁명 기술을 활용한 혁신경제 거점으로서 산업단지와 친환경산업단지 조성 	<ul style="list-style-type: none"> 인구감소 and 인구소멸 위험에 대응한 지역적응 and 지역성장전략 추진 경기 동북부지역의 수도권, 군사, 환경, 개발제한구역 등 4대 규제 개선
계획 과제	<ul style="list-style-type: none"> 지역생산 및 지역생활 허브로서의 광역거점시설의 조기확충 기반시설 소외지역의 공공서비스시설 (종합병원, 도서관, 병원 등)의 확보방안 마련 미군반환공여지 조기 활용 	<ul style="list-style-type: none"> 인구과소 지역의 수용응답형 모빌리티(드론, AI, 콜택시, 콜버스 등) 사업 	<ul style="list-style-type: none"> 산업클러스터 and 거점산업단지 중심의 신성장산업 육성 그린뉴딜 정책 and 연계한 친환경 산업단지 조성 경기 동북부지역 중소도시, 농촌의 생활 SOC 개선 '4도-3농' 실천 시범마을 조성사업 수도권 규제, 군사규제, 팔당상수원 규제, 개발제한구역 규제의 개선 and 합리화

핵심 전략 과제

- 공공기관 이전 and 연계한 광역 거점기능 강화 프로젝트
- 경기 동북부지역 SOC 등 기반조성
- 광역거점형 공공서비스시설 용지의 확보방안 마련
- 미군반환공여지 조기 활용
- 거점산업단지 중심의 신성장 산업 육성
- RE100 산업단지 등 친환경 산업단지 조성
- 도시 · 농촌 간 교류협력 and '4도-3농' 공모사업 및 프로그램 추진
- 수도권, 군사, 팔당상수원, 개발제한 구역 규제개선 and 합리화 지속추진
- 경기도 지역 여건 and 특성에 맞는 인구감소지역 대응 계획 수립
* '4도-3농' : 4일은 도시, 3일은 농촌에서 살기



4. 부문별 추진계획

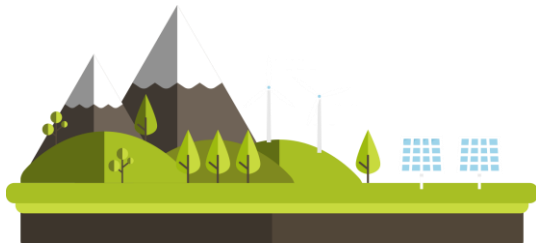
04. 기후변화 탄소중립 및 지속가능한 녹색공간 조성

1) 기후변화 대응 지속가능한 환경보전 및 관리방안

추진 전략	1 경기도 강산벨트의 구현	2 탄소중립 기반 조성 및 기후변화 위험 저감
	<ul style="list-style-type: none"> ▶ 수도권 강산벨트 구현 ▶ 도시의 녹색 인프라 구축 	<ul style="list-style-type: none"> ▶ 탄소중립 경로 설정 및 기반구축 ▶ 저탄소 분산형 에너지 시스템으로의 전환
계획 과제		
	<ul style="list-style-type: none"> ▶ 산지·산줄기 보호 및 생태통로 조성 ▶ 강변과 연안의 보호 및 도시하천 조성 	<ul style="list-style-type: none"> ▶ 경기도 탄소중립 시나리오 개발 및 부문별 로드맵 수립 ▶ 온실가스 감축 목표 주류화 및 이행을 위한 제도적 기반 강화 ▶ 경기도 기업 및 공공기관 RE100 추진 ▶ 분산형 에너지 시스템 구축 및 재생 에너지 확대

핵심 전략 과제

- ✓ 경기 생태축 복원 사업
- ✓ 도시 하천을 치유정원으로 조성
- ✓ 남북으로의 임진강 길
- ✓ 경기도 다회용기 지원사업
- ✓ 중소사업장 대기오염 방지시설 설치 지원
- ✓ 재생에너지 보급 확대 추진
- ✓ 경기도 RE100 확산 추진
- ✓ 경기도형 탄소중립 산업단지 조성 확대



04. 기후변화 탄소중립 및 지속가능한 녹색공간 조성

2) 지속가능하고 효율적인 수자원 관리를 통한 청정 공간조성

추진 전략

3 도민의 삶의 질을 향상을 위한
상·하수도 서비스 품질제고 및 상·하수도 가치 창출

- ▶ 상·하수도 시설의 현대화 및 고도화를 통한 서비스 품질 제고

계획 과제

- ▶ 상·하수도 시설의 효율성 개선방안
- ▶ 상·하수도 시설의 현대화
- ▶ 하수도 설치율의 제고

핵심 전략 과제

- ✓ 경기북부지역 지속 가능한 발전을 위한 신규 수자원 확보 방안 검토
- ✓ 운영 효율성 제고를 위한 전담조직 또는 기관 등 필요성 검토
- ✓ 환경기초시설 통합 및 현대화



4. 부문별 추진계획

05. 문화로 성장하고 융복합 관광으로 경제 재도약

추진 전략	1 문화자치의 실현 및 생활체육 활성화	2 문화유산 가치 창출 및 문화와 자연 콘텐츠 생태계 구축	3 세계가 주목하는 G-관광콘텐츠 확산	4 경기관광의 재도약을 위한 경쟁력 강화
	<ul style="list-style-type: none"> 문화도시 조성 및 생활권 문화·체육 활성화 	<ul style="list-style-type: none"> 문화유산 가치 창출 및 문화 콘텐츠산업 생태계 구축 	<ul style="list-style-type: none"> 글로벌 명품관광 콘텐츠 육성 	<ul style="list-style-type: none"> 핵심 관광인프라 정비 및 공정관광 확산
계획 과제	<ul style="list-style-type: none"> 문화공간 확충 생활문화 활성화 생활체육 인프라 확충 및 스포츠 클럽 육성지원 	<ul style="list-style-type: none"> 문화유산 디지털화 및 메타버스 구축 세계유산 활용 콘텐츠 강화 지역특화 문화콘텐츠산업 육성지원 	<ul style="list-style-type: none"> K-POP 연계 관광상품 개발 MICE 산업 육성 DMZ 평화관광 활성화 기반 구축 해양레저관광 및 크루즈관광 육성 	<ul style="list-style-type: none"> 노후 관광지 및 유흥시설 재생 스마트관광 환경 조성 무장애관광 환경 조성 확대 공정관광 육성 및 지원

핵심 전략 과제

- 북한강 수변 관광특구사업
- 서해안권 광역관광·경제벨트 K-골든코스트 조성
- DMZ 평화의 길 인프라 및 DMZ 평화공원 조성
- MICE 산업 육성
- 스마트관광 환경 조성
- 경기도 세계유산 콘텐츠 강화
- 노후관광지 및 유흥시설 재생사업
- IP융복합 콘텐츠 클러스터 조성
- 생활문화 활성화
- 생활밀착형 체육시설 조성
- 무장애 경기관광도시 조성

06. 국제정세 변화와 상생발전을 위한 남북평화협력 거점 조성

추진 전략

1 남북교류 활성화를 통한 상호 신뢰 구축

- ▶ 제재 국면에서 가능한 인도적 지원과 공적 개발 지원
- ▶ 문화교류와 통일교육을 통한 상호이해 증진

2 한반도 비핵화 시대 협력을 위한 인프라 준비

- ▶ 남북경제교류 재개
- ▶ 남북교류협력지대 공동창설

계획 과제

- ▶ 보건의료분야 인도적 지원 사업
- ▶ 농업분야 공적개발 지원
- ▶ 제재 우회를 위한 남북문화교류
- ▶ 북한이탈주민 지원 및 통일교육 강화

- ▶ 개성공단 재개와 경제협력의 기초 확대
- ▶ 통일경제특구 확대로 경제통합 시도
- ▶ 서해경제공동특구로 접경도시 연계
- ▶ 한반도 메가리전으로 동북아 다자협력 제도화

핵심 전략 과제

- ✓ 남북 동질성 회복을 위한 대북 인도적 지원
- ✓ 남북 평화 행사를 위한 문화·체육 행사
- ✓ 한반도 평화를 위한 철도·도로 협력
- ✓ 남북한 평화공동특구 조성



01. 공간구조

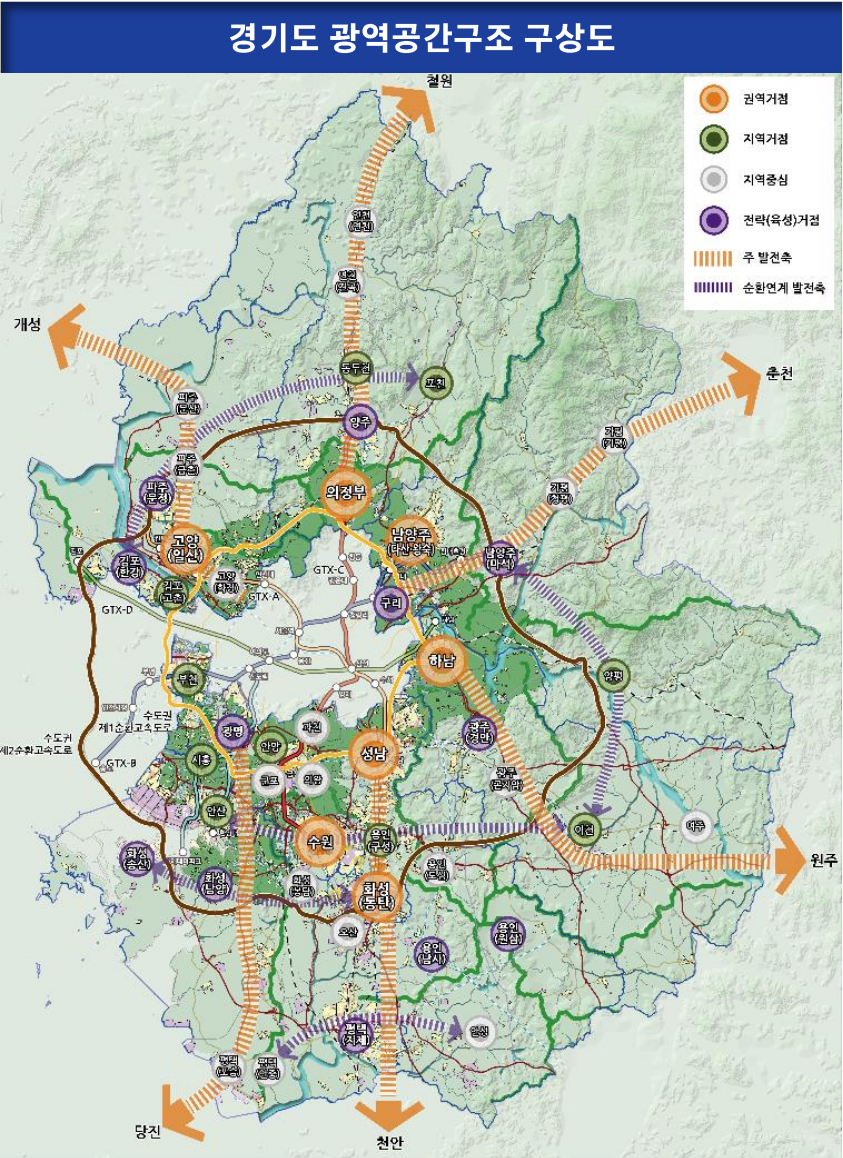
다핵분산 연계형 공간구조 개편

- 4개 위계(권역거점, 지역거점, 지역중심, 전략(육성)거점)로 구분되는 중심지를 광역도로 및 철도 중심의 방사형 ‘주 발전축’과 수도권 순환고속도로에 의해 종횡으로 연결되는 ‘순환연계 보조 발전축’을 설정하여 다핵분산 연계형 공간구조를 구축함

다핵분산형 공간구조를 기초로 한 중심지 설정

- 6개 계획권역과 발전축을 감안하여 현재 권역 내 중심성이 가장 높은 ‘권역거점’을 설정하고, 서울로의 통행 집중을 완화하기 위한 다핵화 전략에 따라 성장 잠재력이 있는 주요 거점지를 ‘전략(육성)거점’으로 설정함

계획권역	권역거점	지역거점	지역중심	전략(육성)거점
경의권역	고양(일산)	김포(고촌)	파주(문산, 금촌), 고양(화정)	파주(운정), 김포(한강)
경원권역	의정부	포천, 동두천	연천(연천, 전곡)	양주
동부권역	남양주(다산·왕숙)	양평	가평(가평, 청평)	남양주(마석), 구리
동남권역	하남	이천	여주, 광주(곤지암)	광주(경안)
경부권역	수원, 성남	안양, 용인(구성)	과천, 의왕, 군포, 안성, 용인(도심)	용인(남사, 원삼)
서해안권역	화성(동탄)	시흥, 안산, 부천	평택(안중, 포승), 오산, 화성(봉담)	화성(남양), 화성(송산), 평택(지제), 광명



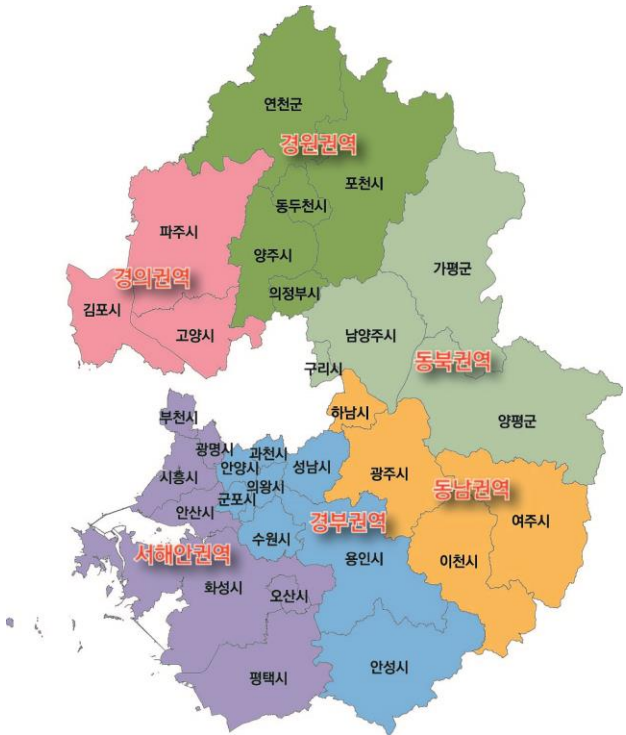
02. 발전축 및 계획권역 설정

지역의 유기적 연계 발전을 위한 방사·순환형 발전축 설정

- 계획권역 내 중심지 체계와
기 구축된 고속도로 및 국도와 철도,
GTX 계획노선 등 광역교통망을
고려하여 발전축을 설정
- 장기적 측면에서 서울중심의
방사형 발전축을 보완하는
순환연계형 보조 발전축을 구상함

구분	경유지역	고속도로, 국도 / 철도
주	경의발전축	고양-파주운정-파주문산-(개성)
	경원발전축	의정부-양주-동두천-연천군(철원)(원산)
	동북발전축	구리-남양주-가평군-(춘천)
	동남발전축	하남-광주-이천-여주-(원주)
	경부발전축	성남-수원-용인-안성-(천안)
	서해안발전축	광명-안산-화성-평택-(당진)
순환연계	북부동서축	김포-파주-양주-동두천-포천
	동북내륙축	남양주-양평-이천
	남부동서1축	안산-수원-용인-이천
	남부동서2축	화성송산-화성남양-화성봉담-화성동탄
	남부축	평택안중-평택-안성

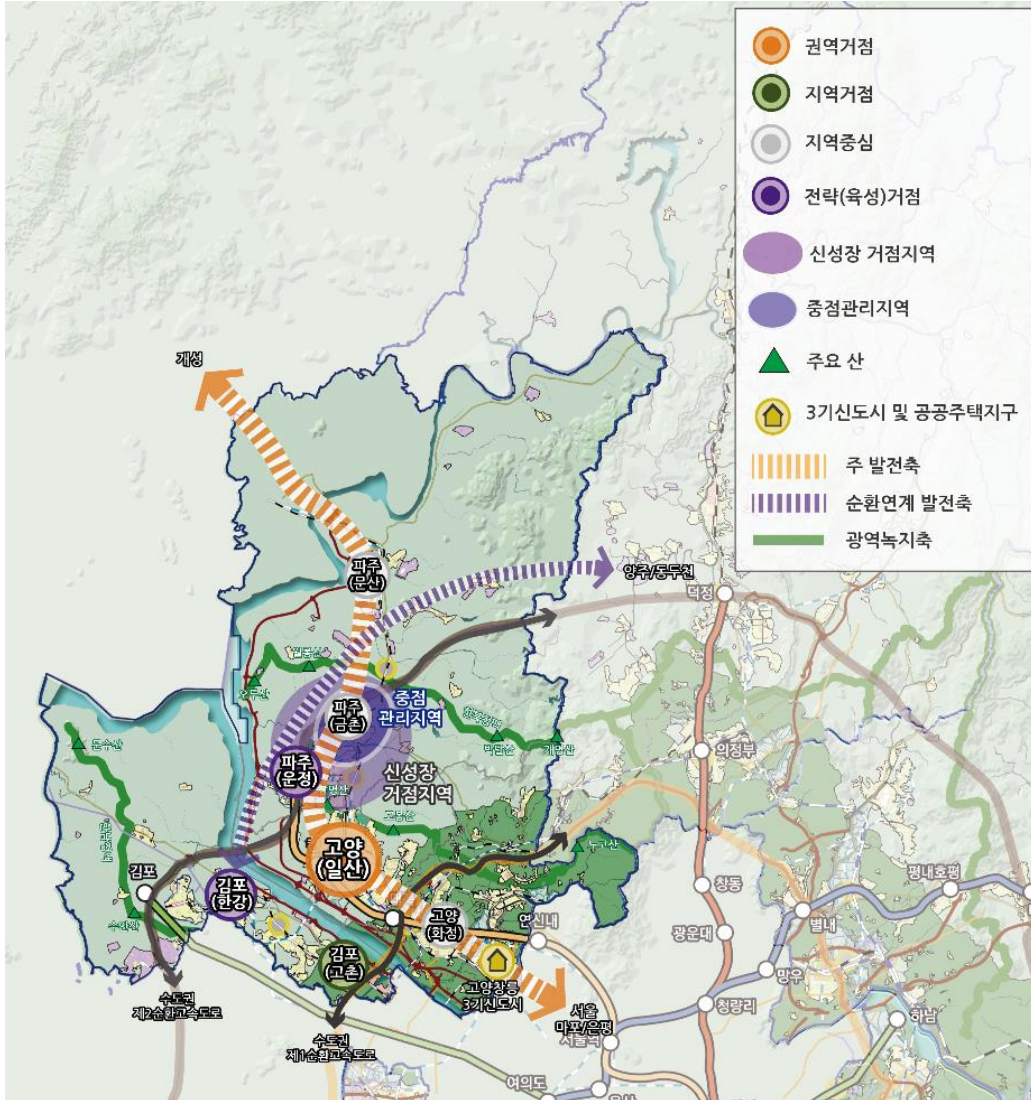
계획권역 설정도



계획권역 설정

구분	고속도로·국도 / 철도	시·군
경의권역(3)	자유로, 통일로 / 경의선, GTX-A	김포시, 파주시, 고양시
경원권역(5)	3번 국도, 평화로 / 경원선, GTX-C	의정부시, 양주시, 동두천시, 포천시, 연천군
동북권역(4)	서울-양양, 경춘고속도로 / 경춘선, GTX-B,(연장)	구리시, 남양주시, 양평군, 가평군
동남권역(4)	중부고속도로 / 경강선, GTX-D	하남시, 광주시, 이천시, 여주시
경부권역(8)	경부고속도로, 1번 국도 / 경부선, GTX-A,C(연장)	과천시, 안양시, 군포시, 의왕시, 성남시, 수원시, 용인시, 안성시
서해안권역(7)	서해안고속도로 / 서해선	부천시, 광명시, 시흥시, 안산시, 화성시, 오산시, 평택시

01. 경의권역 발전전략



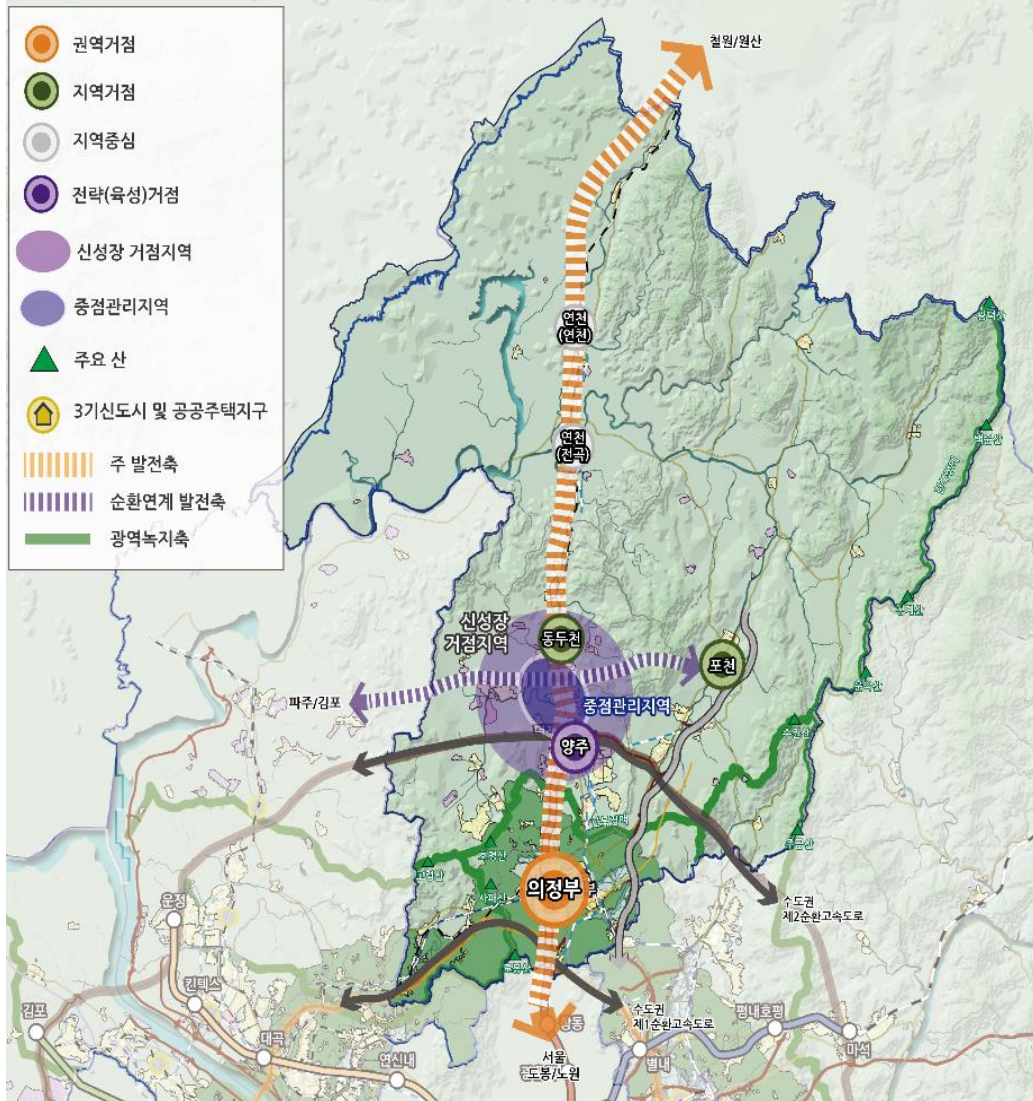
공간구조 및 발전전략

거점	<ul style="list-style-type: none"> 권역거점 : 고양(일산) / 지역거점 : 김포(고촌) / 지역중심 : 파주(문산, 금촌), 고양(화정) / 전략(육성)거점 : 파주(운정), 김포(한강)
발전축	<ul style="list-style-type: none"> 경의발전축 : 고양-파주(운정)-파주(문산)-(개성) 부 발전축 : 북부동서축 [김포-파주-양주, 동두천-포천]
도시관리	<ul style="list-style-type: none"> 파주(운정)과 파주(금촌) 일대를 “신성장거점지역”으로 설정 주변 지역은 난개발 방지를 위한 계획적 관리 시행, 명실상부한 경의권역 성장 거점 육성

핵심전략사업

1	방송 · 영상 · 문화, 바이오 메디컬 클러스터 융복합산업 거점 구축	고양, 파주
2	한강하구 자연 · 생태 체험벨트 구축	김포
3	DMZ 평화의 길 인프라 및 평화공원 조성	파주, 김포
4	녹색 교통체계(GTX, 환승센터, BRT 등) 지속 구축	고양, 파주, 김포
5	남북 통일경제특구 조성	파주, 김포
6	남북 통일물류 허브 구축	파주, 고양

02. 경원권역 발전전략



공간구조 및 발전전략

거점

- 권역거점 : 의정부 / 지역거점 : 포천, 동두천 / 지역중심 : 연천(연천, 전곡) / 전략(육성)거점 : 양주

발전축

- 경원발전축 : 의정부-양주-동두천-연천-(철원)
- 부 발전축 : 북부동서축 [김포-파주-양주, 동두천-포천]

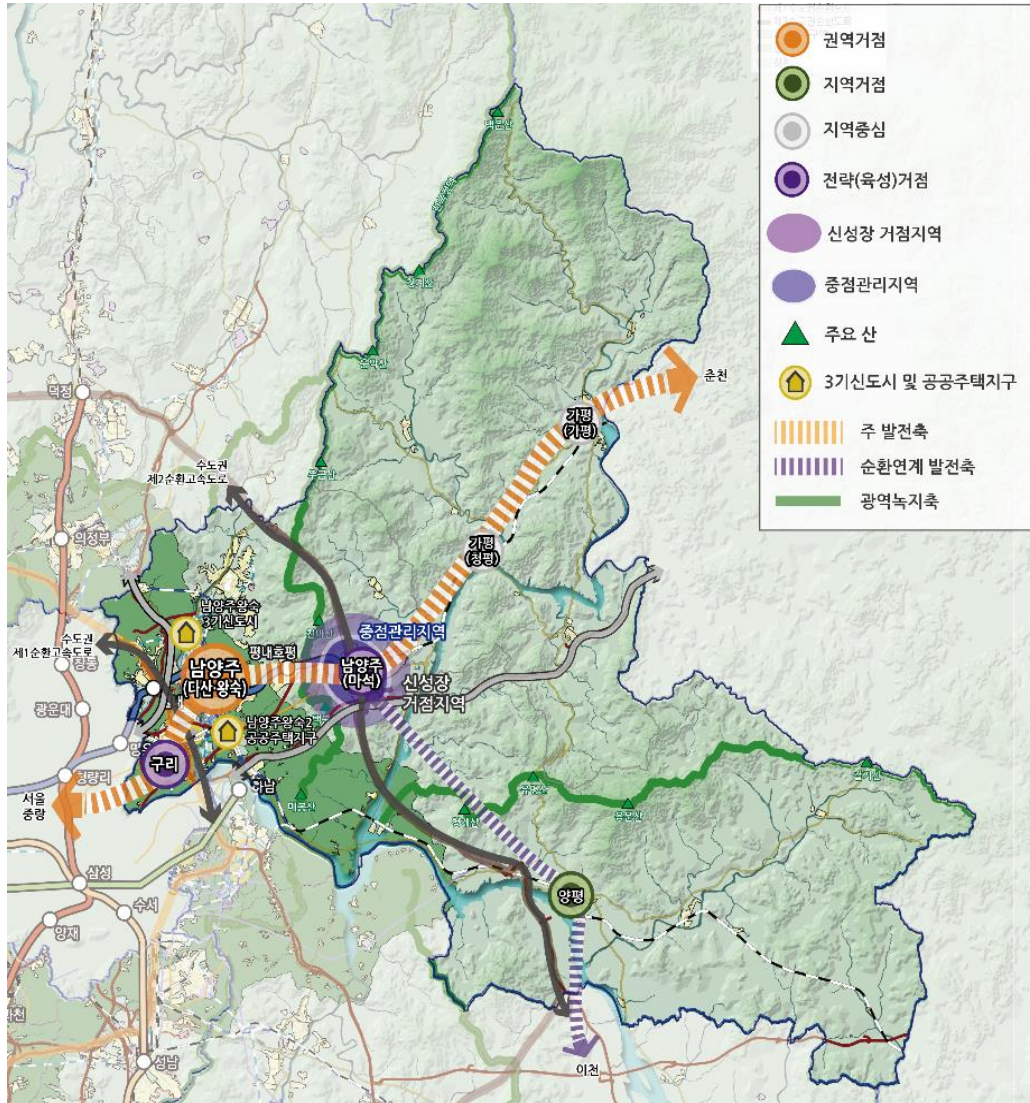
도시관리

- 양주와 동두천 일대를 “신성장거점지역”으로 설정
- 구릉지경사지의 친환경적 개발을 통한 개발가능지 확보
- 주변지역은 난개발 방지를 위한 계획적 관리 시행, 명실 상부한 경원권역 성장 거점 육성

핵심전략사업

1	경기북부의 내륙 유통물류단지 개발을 통한 신발전거점 조성	의정부, 동두천, 포천, 연천
2	국도3호선(평화로) 변 정비 및 경관 개선	의정부, 양주, 동두천, 연천
3	미군반환공여지 및 부대이전 적지 개발 추진	의정부, 동두천, 포천
4	경원권 GTX 및 철도 중심 역세권 개발	양주, 동두천
5	한탄강유역의 지속발전방안 마련 및 시행 : 관광, 환경 등	포천, 연천

03. 동북권역 발전전략



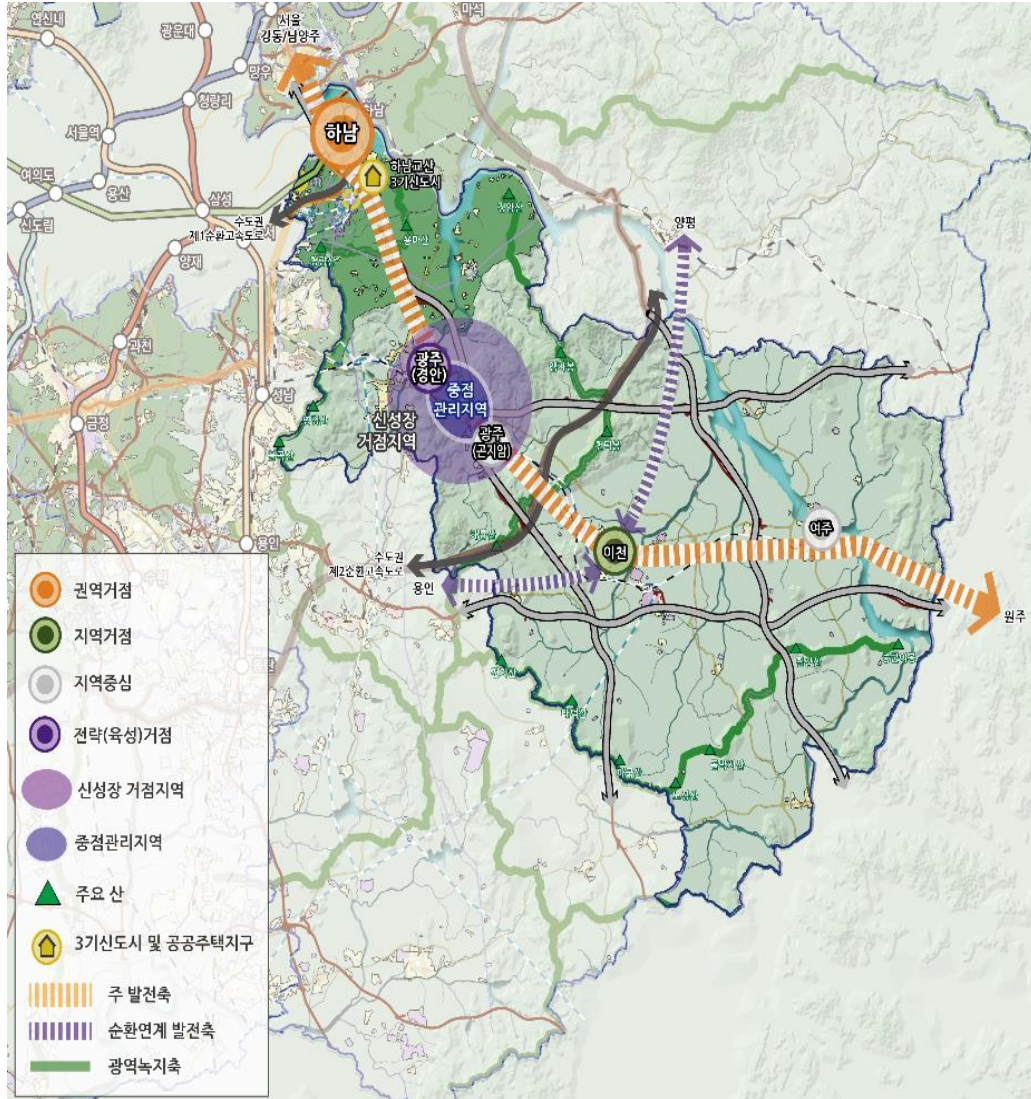
공간구조 및 발전전략

거점	<ul style="list-style-type: none"> 권역거점 : 남양주(다산) / 지역거점 : 양평 / 지역중심 : 가평 (가평, 청평) / 전략(육성)거점 : 남양주(마석), 구리
발전축	<ul style="list-style-type: none"> 동부발전축 : 구리-남양주-가평-(춘천) 부 발전축 : 동부내륙축 [남양주-양평-이천]
도시관리	<ul style="list-style-type: none"> 남양주(마석) 및 주변지역 일대를 “신성장거점지역”으로 설정 구릉지, 경사지의 친환경적 개발을 통한 개발가능지 확보 주변 지역은 난개발 방지를 위한 계획적 관리 시행, 명실상부한 동북권역 성장 거점 육성

핵심전략사업

1	동북권 GTX 및 철도 중심 역세권 개발	구리, 남양주
2	강·산림 자원을 활용한 휴양·치유생태거점 조성 : 북한강변 루트	양평, 가평
3	친환경 생산·제조·서비스 융복합 6차 산업벨트 조성	양평, 가평
4	북한강권 문화 관광 걸쳐 코리더(corridor) 조성	구리, 남양주, 가평
5	생태도시, 생태건축 마을 조성	남양주, 가평

04. 동남권역 발전전략



공간구조 및 발전전략

거점

- 권역거점 : 하남 / 지역거점 : 이천 / 지역중심 : 여주, 광주(곤지암) / 전략(육성)거점 : 광주(경안)

발전축

- 동남발전축 : 하남-광주-이천-여주-(원주)
- 부 발전축 : 동부내륙축 [이천-양평-남양주] / 남부동서1축 [이천-용인-수원-안산]

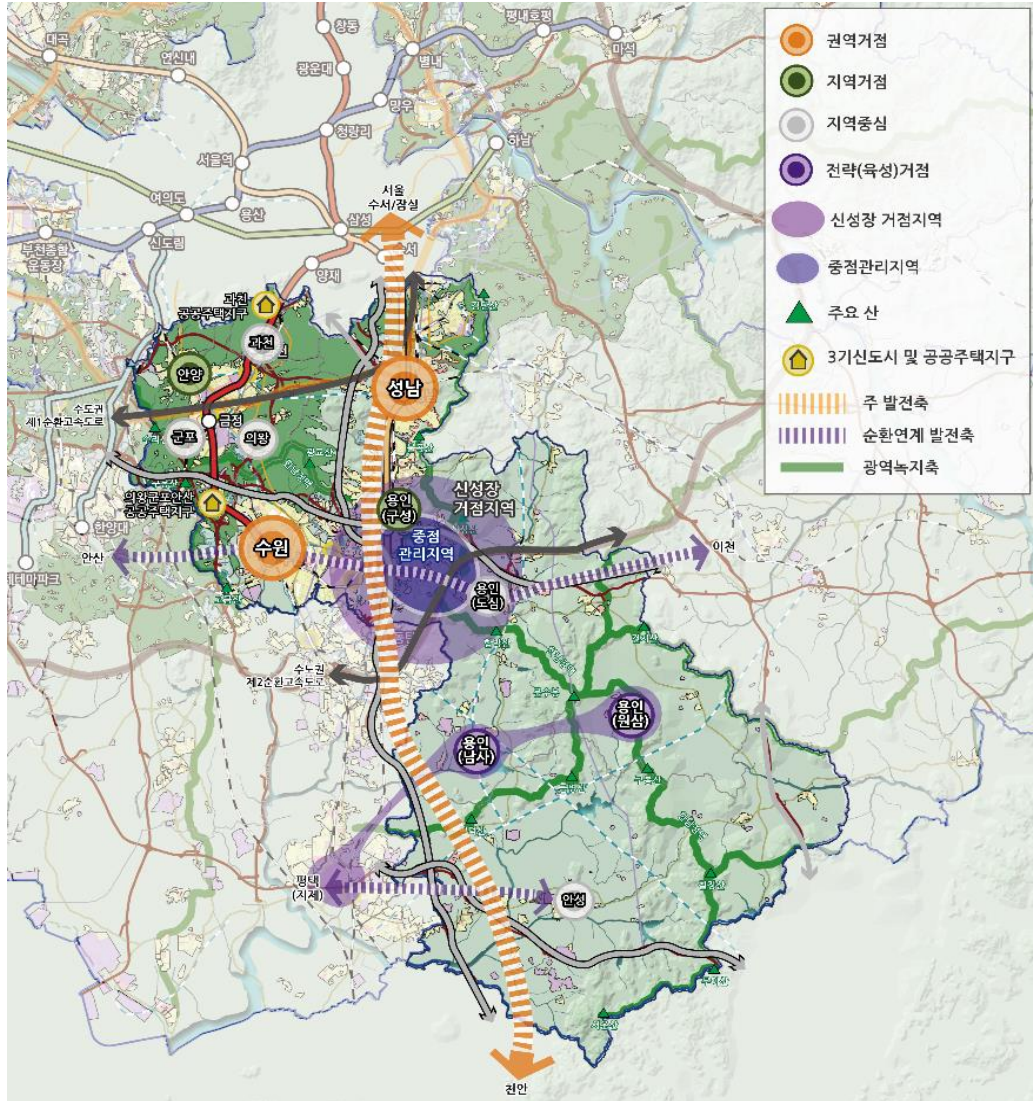
도시관리

- 광주(경안)과 광주(곤지암) 일대를 “신성장거점지역”으로 설정
- 주변 지역은 난개발 방지를 위한 계획적 관리 시행, 명실상부한 동남권역 성장 거점 육성

핵심전략사업

1	동남권 GTX 및 철도(경강선) 중심 역세권 개발	광주, 이천, 여주
2	역사·문화관광벨트 개발 : 남한강변 루트	하남, 이천, 여주
3	스마트 팜 밸리 조성	이천, 여주
4	친환경 Zero-Energy 전원주거단지 조성	이천, 여주
5	K-반도체 벨트(클러스터) 조성	이천

05. 경부권역 발전전략



공간구조 및 발전전략

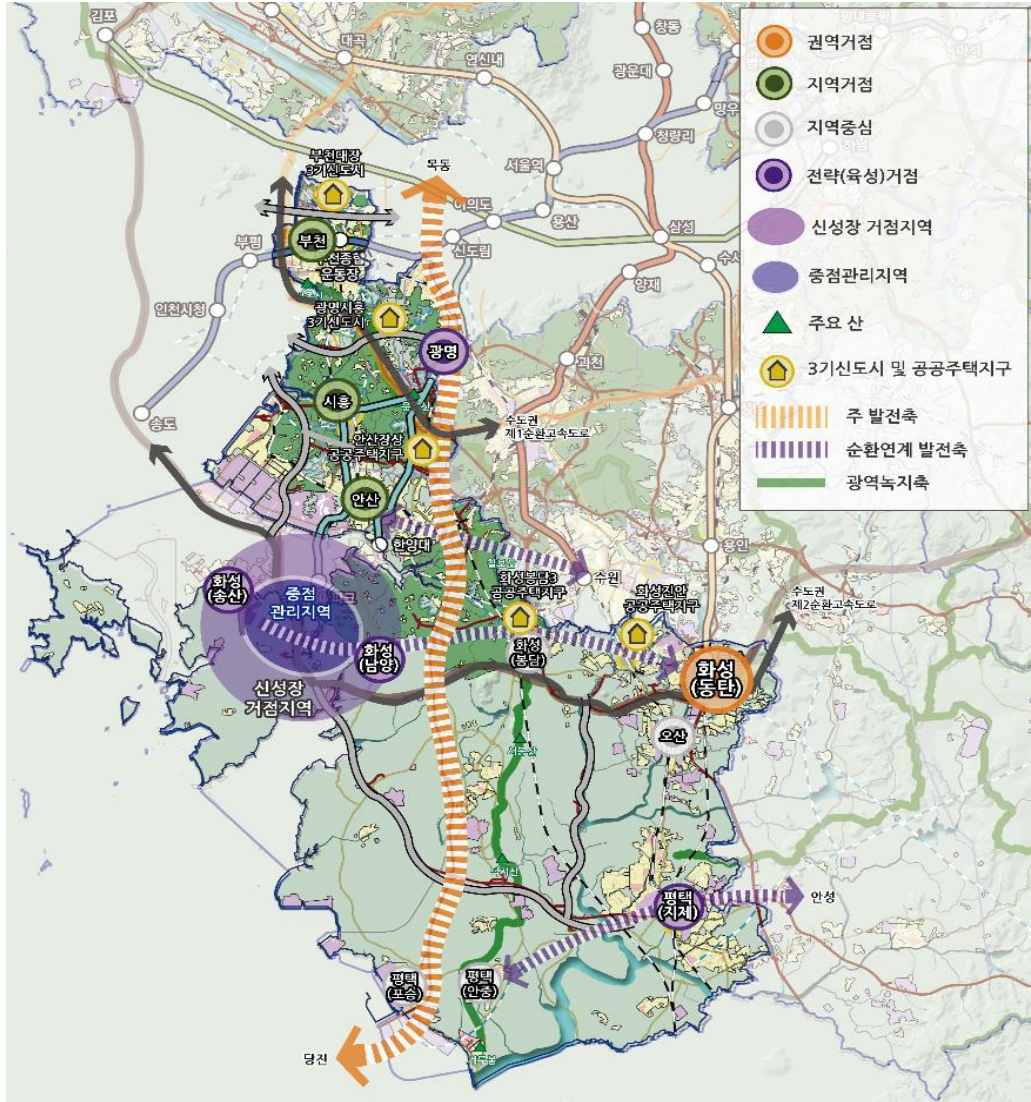
거점	<ul style="list-style-type: none"> 권역거점 : 수원, 성남 / 지역거점 : 안양, 용인(구성) / 지역중심 : 과천, 의왕, 군포, 안성, 용인(도심) / 전략(육성)거점 : 용인(남사, 원삼)
발전축	<ul style="list-style-type: none"> 경부발전축 : 성남-수원-용인-안성-(천안) 부 발전축 : 남부동서1축 [안산-수원-용인-이천] / 남부축 [평택(안중)-평택-안성]
도시관리	<ul style="list-style-type: none"> 용인(구성), 용인(도심), 용인(남사), 용인(원삼)일대를 “신성장거점지역”으로 설정 주변 지역은 난개발 방지를 위한 계획적 관리 시행, 명실상부한 경부권역 성장 거점 육성

핵심전략사업

1	4차산업 및 고차서비스업 중심의 도심 내 혁신클러스터 조성	수원, 안양, 의왕, 과천
2	역세권 주변 복합 개발 및 환승센터 구축 (GTX 환승역사)	수원, 안양, 군포
3	노후 산업공간의 재생 및 활성화	성남, 군포, 의왕, 안양
4	역사 · 문화, 휴양, 체험을 향유하는 생태관광벨트 조성	안성, 용인
5	K-반도체 벨트(클러스터) 조성	용인, 수원, 성남, 안성
6	노후 택지지구 도시재생 · 정비 추진	성남, 안양, 군포

6. 권역별 발전전략

06. 서해안권역 발전전략



공간구조 및 발전전략

거점

- 권역거점 : 화성(동탄) / 지역거점 : 시흥, 안산, 부천 / 지역중심 : 평택(안중, 포승), 오산, 화성(봉담) / 전략(육성)거점 : 화성(남양, 송산), 평택(지제), 광명

발전축

- 서해안발전축 : 광명-안산-화성-평택-(당진)
- 부 발전축 : 남부동서1축 [안산-수원-용인-이천] / 남부동서2축 [화성(송산)-화성(남양)-화성(봉담)-화성(동탄)] / 남부축 [평택(안중)-평택-안성]

도시관리

- 화성(남양)과 화성(송산) 일대를 "신성장거점지역"으로 설정
- 주변지역은 난개발방지를 위한계획적 관리시행, 명실상부한 서해안권역 성장거점육성

핵심전략사업

1	경기 서남부 융복합 신성장산업 거점 육성 : 미래자동차, 로봇, AI, AR, VR	7개 전 시 · 군
2	서해안권 국제적 해양·문화 · 관광 거점 및 벨트 조성	시흥, 안산, 평택, 화성
3	스마트 그린 산업단지 조성	시흥, 안산, 화성
4	수소에너지 융 · 복합단지 및 거점 조성	안산, 평택
5	역세권 중심의 생활권 구축 및 역세권 개발사업 활성화	부천, 안산, 평택, 시흥
6	K-반도체 벨트(클러스터) 조성	화성, 평택, 오산