



안전확인신고 증명서

Confirmation Letter of Declaration

신고번호 : B531R576-22001
(Application No.)

신고회사명 : 주식회사 세이프웨이
(Application)

주 소 : 서울특별시 금천구 가산디지털2로 123, 1411호(가산동, 월드메르디앙벤처센터2차)
(Address)

제 품 명 : 운동용안전모 (자전거롤러스포츠용)
(Product)

기본모델명 : Safeway-YELMO PRO
(Basic Model)

파생모델명 :
(Series Model)
(Model)

정격/안전기준상의 모델구분 : 차양미부착형,ABS,EPS
(Rating)

안전기준 : 안전확인 안전기준 부속서 53
(Standard) [국가기술표준원고시 제2017-32호(2017.02.08)]

본 확인신고는 제조국명 : 중국
제조업자명 : YONGKANG LANDERGO INDUSTRY CO.,LTD
제조공장의 주소 : N'155 FENGHUANG ROAD, SHIYA INDUSTRIAL ZONE, YONGKANG, ZHEJIANG, CHINA
다수 공장의 명 : 의 제품에만 해당함

「전기용품 및 생활용품 안전관리법 시행규칙」 제28조제1항, 같은 조 제3항, 제29조제2항 또는 제34조제2항에 따라 안전확인신고 증명서를 발급합니다.

We issue this Confirmation Letter of Declaration of the Safety Confirmation for the above appliances in accordance with Article 28(1), 28(3), 29(2) or 34(2) of the Electrical Appliances and Consumer Products Safety Control Act.

2022 년 04 월 12 일
year month day

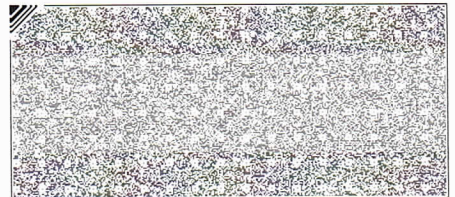
한국건설생활환경시험연구원장
Korea Conformity Laboratories



※이 신고증명서는 「전기용품 및 생활용품 안전관리법」에 따른 제품의 안전성 확인에 한정된 것이며, 그 밖의 다른 법률이 적용되는 제품의 경우에는 해당 법률에 따라 추가로 인증·허가 등을 받아야 합니다.

첨부서류

1. 전기용품의 안전관리부품 및 재질목록(List of Critical Components)(전기용품에 한정한다)
2. 기본모델 · 파생모델의 내용(Description of the basic and series model)
3. 안전확인신고 내용의 변경 현황(Revisions Status)



안전확인 제품 사진

① 상 호 (명 칭)	주식회사 세이프웨이
② 모 델 명	Safeway-YELMO PRO
③ 안전확인신고번호	B531R576-22001



< 전 면 >



< 측 면 >



< 후 면 >

