

# 01 계획의 기초

- 전체 지형은 표고 100m 미만의 지형이 343.45km<sup>2</sup>로 전체의 약 44.6%를 차지하고 있으며, 강서지역은 표고 50m 이하의 평야지대로 형성되어 있고 기장군 일원은 해안선을 따라 100m 이하의 평탄한 지역이 분포하고 있음

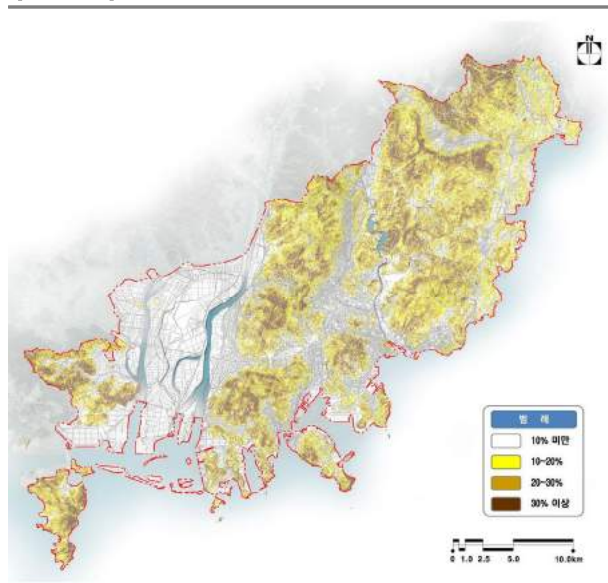
[표 2-6] 표고분석

구 분	계	0~100m	100~200m	200~300m	300~400m	400m 이상
면적(km <sup>2</sup> )	770.07	343.46	122.44	229.48	43.12	31.57
구성비(%)	100.0	44.6	15.9	29.8	5.6	4.1

## 2) 경사분석

- 지형상 낙동강 서부지역을 제외한 시가지 전역에 구릉성 산지가 산재되어 있으며 경사도 30°이상의 급경사지 비율이 19.7%를 차지하며, 10° 이하의 경사를 나타내는 지역은 전체의 46.1%로 조사됨
- 개발이 양호한 완경사지역은 시가지가 기 형성되어 있고 강서지역은 대부분 개발제한구역으로 결정되어 있어 도시의 개발 및 발전에 많은 제약이 따르고 있음

[그림 2-4] 경사분석도



[표 2-7] 경사분석

구 분	계	10°미만	10~20°	20~30°	30°이상
면적(km <sup>2</sup> )	770.07	354.74	134.86	128.75	151.72
구성비(%)	100.0	46.1	17.5	16.7	19.7