

- 
- **신비로숯침대 김포 본사**
경기도 김포시 태장로 741 경동미르웰시티 1층 신비로숯침대
(경기도 김포시 장기동 2008-4 경동미르웰시티 1층 신비로숯침대)
 - **강릉 대리점**
강원도 강릉시 동해대로 3944 -1
 - **동해 대리점**
강원도 동해시 동해대로 4759
 - **서울 대리점**
서울특별시 송파구 충민로 66 가든파이프 라이프 Young관 지하층
 - **전주 대리점**
전라북도 전주시 완산구 36-1 중앙상가 1층 신비로숯침대
 - **광주 대리점(호남지사 전시장)**
광주광역시 동구 금남로 155번지 신비로숯침대
 - **대구 대리점**
대구광역시 북구 호국로 17 신비로숯침대
 - **대구 서문시장점**
대구광역시 중구 달성로 49 2층
 - **울산 대리점**
울산광역시 중구 학성동 192-16 신비로숯침대
 - **마산 대리점**
경상남도 창원시 마산회원구 삼호로 251 신비로숯침대
 - **부산 사하점**
부산광역시 사하구 낙동대로 387 1층 (당리동 324-1) 신비로숯침대
 - **순천 대리점**
전남 순천시 서면 임촌동길 19 신비로숯침대



본사 | 경기도 김포시 태장로 741 경동미르웰시티 1층 신비로숯침대 대표전화 : 1811 - 6698 www.sinbiro.kr

대나무숯의 신비로움을 그대로

신비로숯침대



竹

[대죽]

대숲의 기운을 대나무숯의 신비로움에 담다.

3년산 대나무만을 엄선해 까다로운 공정으로 완성한 대나무숯,
그래서 신비로움은 30여 년 동안 숯중의 숯으로 각광받아 왔습니다.
음식 조리나 난방을 물론 습도 조절, 정수, 공기정화, 냄새 제거 등
예로부터 숯이 우리 생활 곳곳에서 탁월한 신비를 다 했습니다.

이제 대나무숯의 가치를 그대로, 귀한 신비로움처럼 그대로 체험해 보세요.



SINBIRO HISTORY

30년 장인정신으로 30년 장수기업을 이끈다

1991

- ▶ 5월 신비로 창업

2001

- ▶ 5월 ISO 9001 인증

2002

- ▶ 8월 단체 표준 품질(우수 EQ) 인증 획득

2004

- ▶ 11월 ISO 14001 인증 획득
- ▶ 12월 불연, 흡음 및 방음 자재 조성물 특허 제 0461009

2005

- ▶ 5월 벤처기업 선정

2007

- ▶ 7월 이노비즈(INNO-BIZ) 기업선정 (중기청)
- ▶ 8월 기업부설연구소 설립(한국 산업 기술 진흥 협회)

2008

- ▶ 5월 중소기업청장상 수상

2015

- ▶ 6월 광주 건축박람회 참가 (김대중 컨벤션 센터)
- ▶ 9월 경향 하우스 페어 참가
- ▶ 10월 나주 농업박람회 참가

2014

- ▶ 5월 mbn 리얼다큐 숄 출연
- ▶ 9월 용인 제 2 공장 신설

2013

- ▶ 12월 신비로숯침대 VIP ASIA AWARD 2013 라이프 부문 아시아가 주목한 올해의 제품 선정

2012

- ▶ 7월 공장 신축 이전

2011

- ▶ 12월 신비로숯침대 미국 진출

2010

- ▶ 10월 설비 라인 증설

2009

- ▶ 3월 조달청 우수제품 선정

2016

- ▶ 1월 하우스 브랜드 페어 참가(코엑스)
- ▶ 5월 담양대나무 축제 전시회 참가
- ▶ 6월 EBS극한직업 방송출연
- ▶ 10월 산림 박람회 참가 예산군 덕산온천

2017

- ▶ 3월 광주 NC 백화점 입점
- ▶ 4월 강원 동해 신비로숯침대 대리점 오픈
- ▶ 5월 담양 대나무 축제 전시회 참가 미국 데이턴(Dayton) 신비로숯침대 수출
- ▶ 10월 TV조선 광화문 640 출연
- ▶ 11월 농협 하나로 마트 양재점 입점

2018

- ▶ 4월 터키 수출 컨소시엄 참가(이스탄불)
- ▶ 6월 베트남 호치민 바이어 상담
- ▶ 8월 터키, 브루샤, 카타르 수출 컨소시엄 전시회 참가
- ▶ 9월 국제가구 박람회 참가 코펜 가구연합회 (킨텍스)
- ▶ 10월 중국 상해 국제 가구전시회 참가
- ▶ 11월 모스크바 국제 가구박람회 참가
- ▶ 12월 강릉 대리점 오픈

2019

- ▶ 1월 광주 오렌지 빌딩 하남점 오픈 대한가구연합회(코펜) 공통 브랜드 '이로체' 발매식 참가

2021

- ▶ 6월 신비로숯침대 홈페이지 리뉴얼
- ▶ 7월 순천대리점 오픈 신비로몰 오픈 신비로숯침대 전속 모델 계약체결
- ▶ 8월 코펜 한국국제가구 및 인테리어 산업대전 참가 신제품 '심장생' 출시 유튜브 영상광고 진행
- ▶ 9월 신비로숯침대 TV광고 송출
- ▶ 10월 홈쇼핑 방송 진행

2020

- ▶ 1월 러시아 에이전트 신비로숯침대 본사 방문 수출계약
- ▶ 6월 신비로숯침대 러시아 판매 CERTIFICATION 획득
- ▶ 3월 산림과학원, 신비로숯침대 공동 특허등록, 신제품 개발 캐나다 토론토 수출
- ▶ 8월 중동(쿠웨이트, 사우디아라비아) 수출 컨소시엄 참가
- ▶ 11월 모스크바 국제 가구박람회 참가 베트남 하노이 국제 가구박람회 참가 러시아 수출 에이전트 계약체결
- ▶ 12월 베트남 수출 에이전트 계약 체결

유구한 역사를 지닌 우리 선조들의

생활 필수품이자 기술의 집약체인 자연의 선물, **숯**.

원적외선 방사, 수맥 및 전자파 차단 효과, 강력한 흡착탈취기능으로

현대인의 삶과 건강을 지키는 **숯**처럼, 최상의 제품으로

여러분들께 다가가겠습니다.



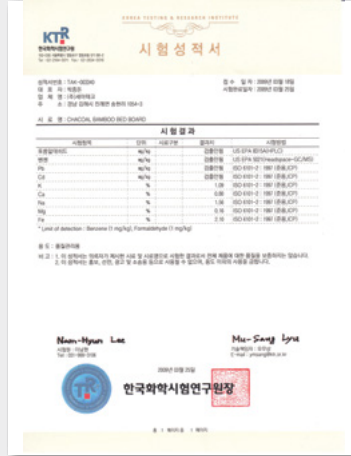
대나무숯의 7대 건강효과



대나무숯이 어떤 점에서 좋을까요? 산림청이 발표한 대나무숯의 7대 건강효과를 보면 대나무숯이 왜 좋은지 객관적인 자료를 통해 알 수 있습니다.

- 01 **심신안정 효과**(Relaxation effect)
대나무숯의 공기정화 작용과 음이온 효과가 몸과 마음을 안정시키고 편안하게 합니다. 또한, 대나무숯이 내뿜는 알파파가 스트레스를 말끔히 해소합니다.
- 02 **냄새제거 효과**(Deodorization)
대나무숯의 탁월한 흡착작용이 냉장고 악취, 묵은 쌀 냄새, 숙면을 방해하는 각종 냄새를 말끔히 제거해 줍니다.
- 03 **피부보호 효과**(Skin care effect)
원적외선을 사방으로 내보내 온열효과가 있으며, 혈액순환을 좋게 해줍니다. 특히 목단에 비해 미네랄을 2배나 더 함유하고 있습니다.
- 04 **원적외선 효과**(Far-infrared ray effect)
대나무숯은 원적외선 방사율이 매우 높아 수면 중 몸속을 온화하게 덥혀 혈액순환 및 신진대사를 촉진합니다.
- 05 **전자파 차폐 효과**(Electromagnetic wave shielding effect)
전기 전도성이 뛰어나 정전기의 발생을 방지하며 유해 전자파의 공해로부터 우리 몸을 지켜줍니다.
- 06 **수분흡착**(Water absorption) 및 **수질정화효과**(Water purification effect)
대나무숯은 수면 중 흘리는 땀이나 어린이의 오줌 등 다량의 수분을 순식간에 흡수하여 불순물을 분해합니다.
- 07 **항균효과**(Antibacterial effect)
대나무숯은 1,000°C 초고온에서 제조되어 무균질이며, 또한 축초액을 첨가하여 세균번식을 억제하고 항균력이 뛰어납니다.

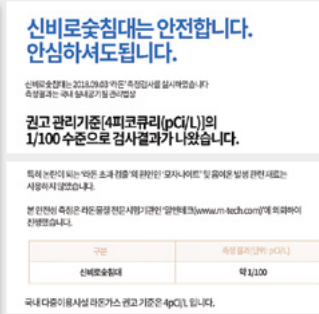
국립산림과학원과의 공동 개발 등을 통해 남다른 기술력을 인정받았습니다.



| 시험성적서 |



| 라돈측정결과표 |



| 특허증 |



| 전기안전인증서 |



| 전기안전인증서(W) |



| 원적외선방사율시험성적서 |



| 음이온시험성적서 |

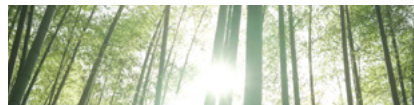
신비로숯침대 작업과정



[EBS극한직업] 대나무 숯 가공편에
신비로숯침대 작업 과정이 촬영되었습니다.
신비로숯침대 홈페이지에서 보실 수 있습니다.
www.sinbiro.kr



신비로숯침대 CF 티저 영상 (YouTube)



1 대나무 벌목

3년 산 맹종죽을 골라 벌목한 후에 일정한 길이로
잘라 공장으로 운반



2 대나무 건조

운반한 대나무를 2개월 간 자연건조 시켜 수분을
완전히 제거



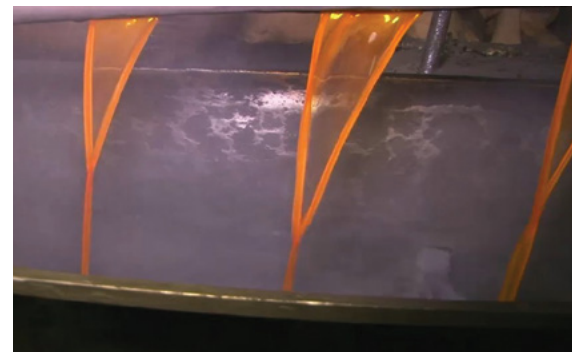
3 대나무 절단

건조된 대나무를 숯으로 만들기엔 적당한 크기로
잘라 스테인리스 케이스에 적재



4 대나무 굽기

스테인리스 케이스에 쌓아 올린 대나무를
900도 온도의 특수 가마에 넣어서 구움



5 분쇄 및 혼합제 첨가

은빛이 감도는 백탄 대나무를 가루로 분쇄한
후에 친환경 혼합제 첨가



10 배송 및 조립

공정이 완료된 가구는 숯판과 프레임이 분리된
상태로 배송하여 현장에서 조립 양도됨



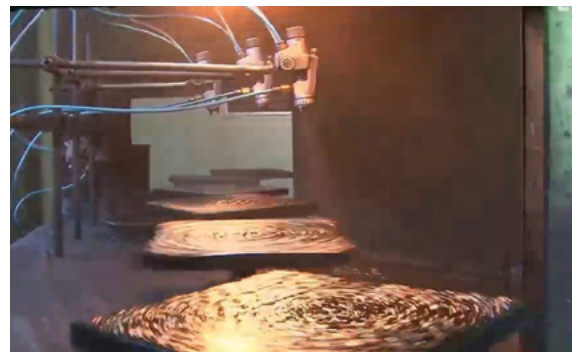
9 완성 제품 검수

완성된 제품에 불량이나 하자가 없는지 체크하기
위해 철저한 검수 진행



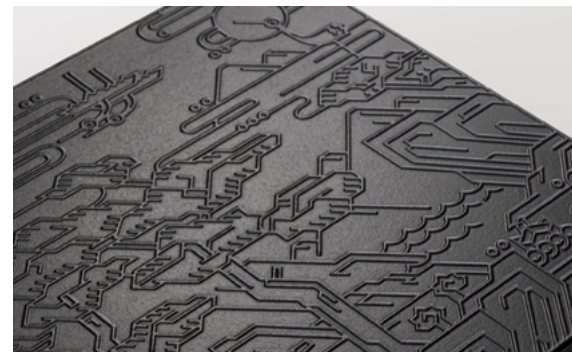
8 원목 가구 프레임 제작

목재를 가공하여 침대, 소파, 평상 등에 맞춰 프레임
제작



7 대나무 숯판 코팅

대나무 숯판의 내구성을 증가시키고 숯이 주변에
묻지 않도록 숯판의 외부에 코팅액 도포



6 숯 가루 압축 성형

300톤 무게의 프레스에서 고온 고압으로 2분 간
눌러주면 직사각형 형태의 숯판 완성

겨울에는 따뜻하게 여름에는 시원하게
신비로의 모든 제품에는 고품질 숯판이 탑재됩니다.

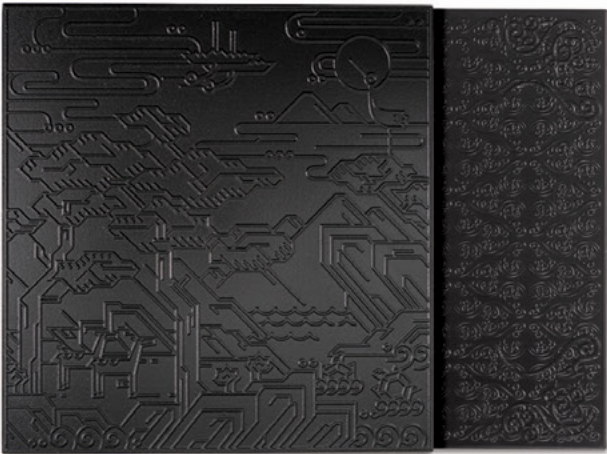
라운_SBR-8011SS

평상 | W2150 x D1150 x H400 | 국내산 소나무



새론Q_SBR-6070Q

더블침대 | W1730 x D2265 x H1030 | 애쉬원목



| 신비로 대나무 숯판 |

새라_SBR-8021S

소파 | W2470 x D960 x H1050 | 천연가죽 면피, 애쉬원목



루다_SBR-2046Q

더블침대 | W1740 x D2210 x H1060 | 천연가죽 면피, 애쉬원목