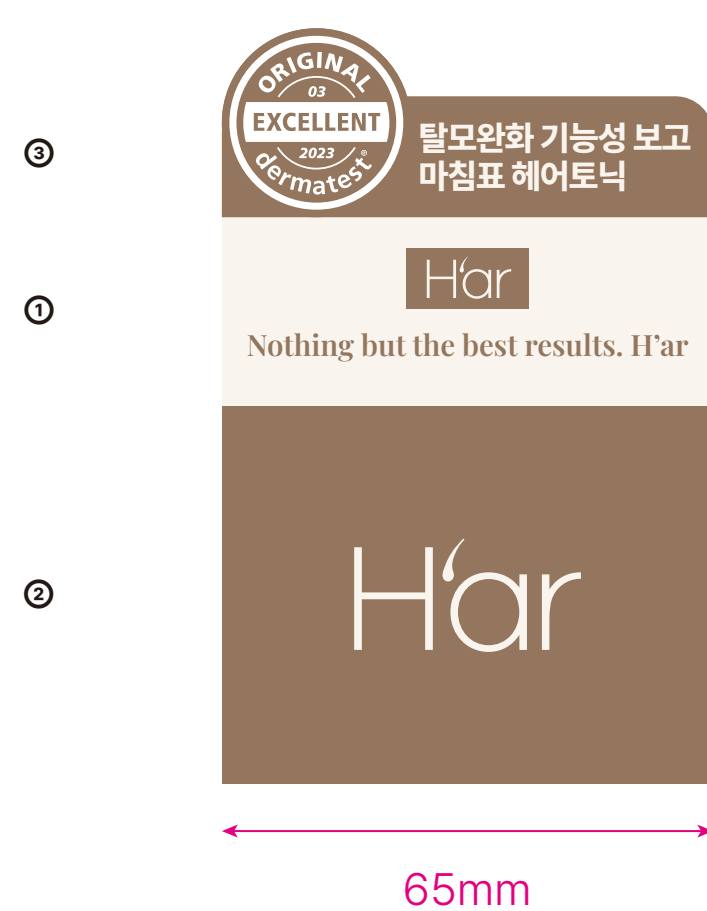
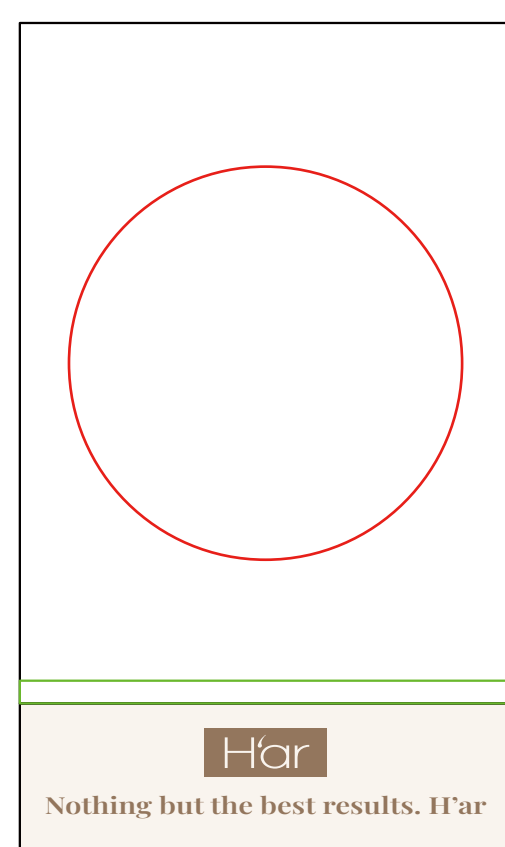
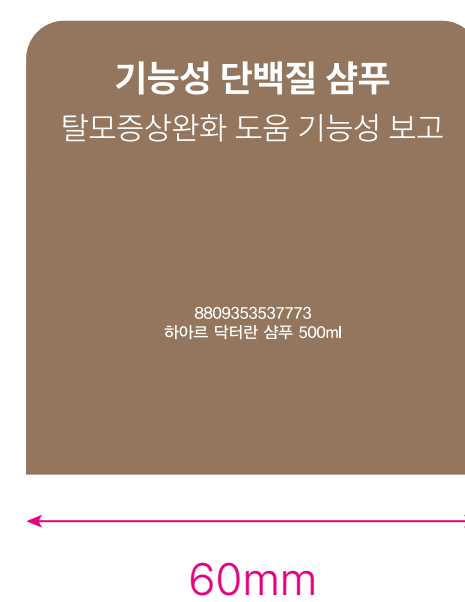


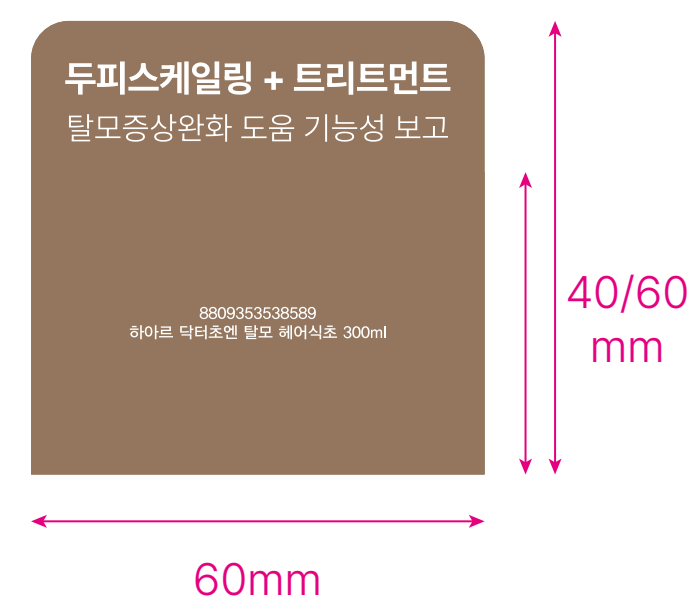
# 닥터모리엔



# 닥터란



# 닥터초엔



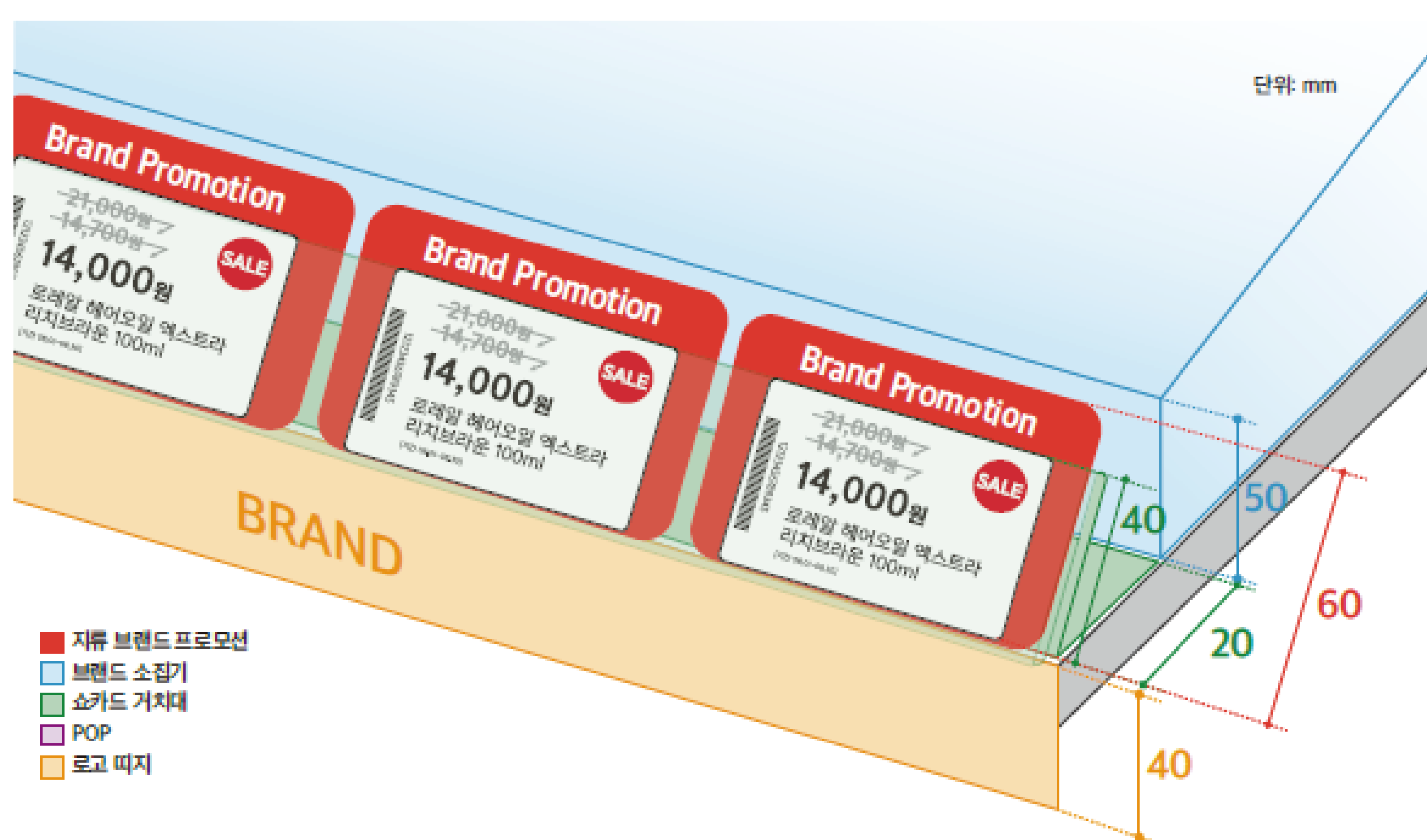
# POP



## B. 디스플레이 가이드라인

### A 벽장 단 진열 DP 가이드라인

\*종이라벨



### □ 항목별 내용

- 진열 범위 : 모든 상품 진열은 윗 선반으로부터 (H)30mm을 띄우고 진열 제한선 이하로 진열해야 한다.

1. 브랜드 지류 프로모션 : 프로모션 용지는 (H)40mm의 종이라벨과 쇼카드 거치대에 가리지 않도록 내용 구성을 하고, (H)60mm 사이즈에 맞추어 제작해야 한다.

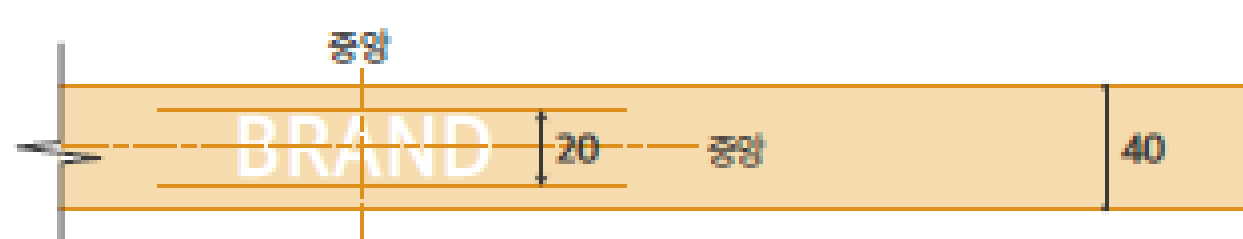
\*종이라벨과 쇼카드 거치대 높이 (h)40mm를 고려하지 않을 경우 아래와 같이 프로모션 내용이 가려지게 됨



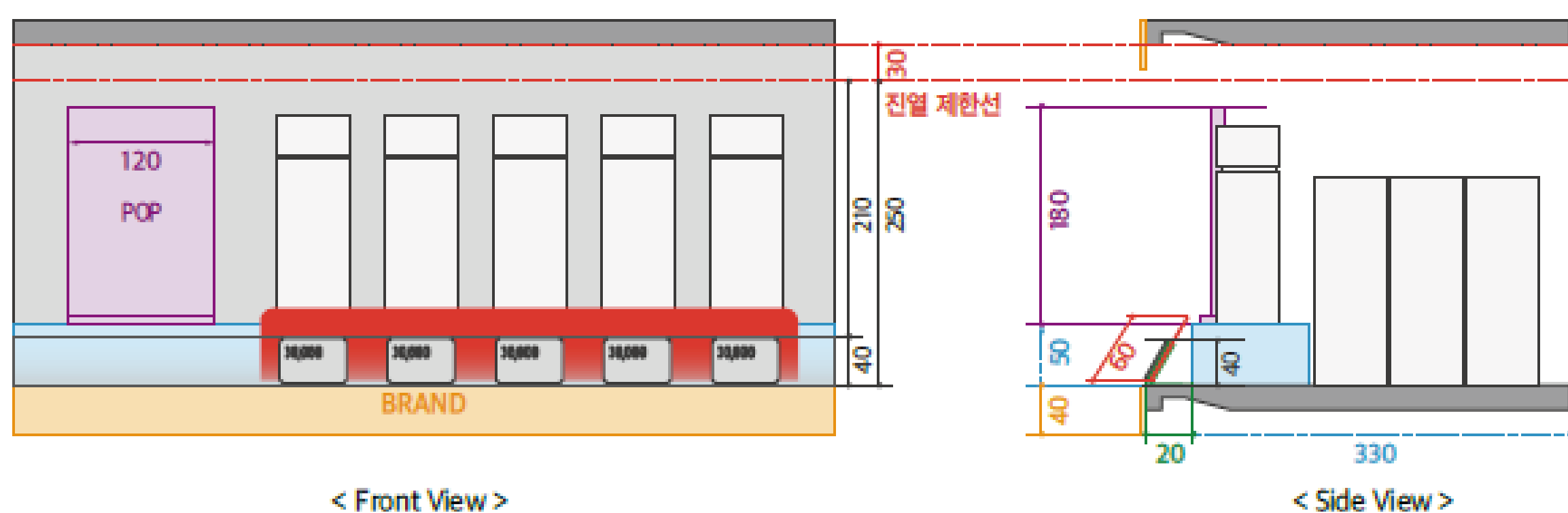
2. 브랜드 소집기 : 소집기 앞면은 지류 프로모션 보다 높지 않도록 (H)50mm 이하로 맞추고 쇼카드 거치대 길이 (D)20mm를 고려하여 (D)330mm 이하로 소집기를 제작하여 선반에 들어갈 수 있도록 해야한다.

3. POP : POP를 사용할 경우, 재질이나 형태에 상관 없이 (W)120 x (H)180mm 사이즈에 맞추어 제작하고, 팔히 선반 좌측 테스트 단 위 배치해야 한다.

4. 로고 띠지 : 로고 띠지는 선반 전면 상품 라인명 또는 브랜드 로고 노출이 가능하며, (H)40mm 띠지 크기에 로고는 (H)20mm 이하 중앙 정렬로 제작하여 전면 패트지에 삽지하여 노출한다. \*스칸케어 / 더마 카테고리 한정



### - 선반 입면도



소집기 사용 예시(1)  
(지류 프로모션 사용)



소집기 사용 예시(2)  
(소집기 내 프로모션 정보 인쇄)



POP 사용 예시  
(테스터 단 위 좌측 배치)

# 진열예시

# 3/초/영/양 두피케어 정복!

임시완  
PICK!

Har 고민에 마침표 찍는 날까지

1  
청량 두피케어  
탈모 토닉

2  
계란유래 단백질  
탈모 샴푸

3  
두피 스케일링  
탈모 식초

00,000원

## Dr. Cho.N

닥터초엔 탈모 헤어식초

Dr.Cho.N clarifies, detangles, and stimulates a healthy scalp by finding a perfectly pH-balanced environment for hair growth. Strengthen your hair by closing the cuticles, and keep it soft and shiny. Everything your hair needs, Har.

Lemon Grass Scent  
300ml / 10.14 fl.oz

기능성 단백질 샴푸  
탈모증상완화 도움 기능성 보고

00,000원

## Dr. RAN

탈모 증상완화 기능성 샴푸

Dr. RAN helps you reconstruct your damaged scalp conditions, and recover from hair loss symptoms. Wash away yesterday and welcome your new days. Life changes with Har.  
500ml / 16.9fl.oz

두피스케일링 + 트리트먼트  
탈모증상완화 도움 기능성 보고

00,000원

Dr. Mori.N  
탈모 증상완화 기능성 헤어토닉 Tk

ORIGINAL  
EXCELLENT  
2023  
dermatist

Exacerbating hair loss symptoms  
is our utmost priority.  
For the best results, Har

탈모완화 기능성 보고  
마침표 헤어토닉

Har  
Nothing but the best results. Har

Har

