

시험 성적서

시험 규격 : ASTM E 2315-16: Assessment of Antimicrobial Activity Using a Time-Kill Procedure

성적서 번호 : KAAAM220811-003

접수 번호 : KATRM220728-0704

시험 장소 : 경기도 고양시 통일로 140, A-219,220호

■ 고정 시험실

□ 현장 시험

시험 의뢰자 : 주식회사 어썸랩

시험 기간 : 2022. 07. 27 ~ 2022. 08. 11

주소 : 경기 성남시 중원구 광명로 377 신구대학교 창업관 310호(금광동)

용도 : 거래처 제출

제출처 : -

시험료명 : 클린스 (CLS-100) - 전해수

- 시험 결과

시험 재질 : 액상

시험 농도 : 원액(물에 자사제품을 넣고 작동시킨 후 생성된 전해수로 시험을 진행하였다.)

시험 조건 : 반응시간 및 온도 - 30초, 1분, (22 ± 2) °C

대조구 - 멸균생리식염수

결과 해석 : \log_{10} 감소율 = $\log C_t - \log S_t$

균 감소율 (%) = $\{(C_t - S_t)/C_t\} \times 100$

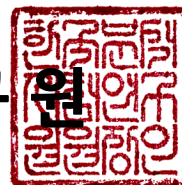
*MRSA: Methicillin-resistance *Staphylococcus aureus* (메티실린 내성 황색포도상구균)

- 시험 결과 뒷장 참조 -

- 비 고
1. 이 성적서는 신청인이 제시한 시료 및 시료명으로 시험한 결과로서 전체 제품에 대한 품질을 보증하지 않습니다.
 2. 이 성적서는 KATR의 동의 없이 홍보, 선전, 광고 및 소송용으로 사용될 수 없으며, 용도 이외의 사용을 금합니다.
 3. 시험성적서의 진위 확인은 02-6380-1851 (오)로 문의하시기 바랍니다.

2022 년 08 월 11 일

한국분석시험연구원



- 시험 결과

| 시험균주 | 시험결과 (단위) | 대조구 | 30초 후 | 1분 후 |
|---|-----------------------|-------------------|--------|--------|
| <i>Staphylococcus aureus</i> ATCC 6538 (황색포도상구균) | 반응 후 균수 (CFU/mL) | 6.1×10^6 | <10 | <10 |
| | 균 감소율 (%) | - | 99.999 | 99.999 |
| | Log ₁₀ 감소율 | - | 5.8 | 5.8 |
| <i>Escherichia coli</i> ATCC 8739 (대장균) | 반응 후 균수 (CFU/mL) | 1.0×10^6 | <10 | <10 |
| | 균 감소율 (%) | - | 99.999 | 99.999 |
| | Log ₁₀ 감소율 | - | 5.0 | 5.0 |
| <i>Klebsiella pneumoniae</i> ATCC 4352 (폐렴균) | 반응 후 균수 (CFU/mL) | 6.0×10^6 | <10 | <10 |
| | 균 감소율 (%) | - | 99.999 | 99.999 |
| | Log ₁₀ 감소율 | - | 5.8 | 5.8 |
| <i>Pseudomonas aeruginosa</i> ATCC 10145 (녹농균) | 반응 후 균수 (CFU/mL) | 2.2×10^6 | <10 | <10 |
| | 균 감소율 (%) | - | 99.999 | 99.999 |
| | Log ₁₀ 감소율 | - | 5.3 | 5.3 |
| <i>Salmonella typhimurium</i> ATCC 14028 (살모넬라균) | 반응 후 균수 (CFU/mL) | 8.2×10^6 | <10 | <10 |
| | 균 감소율 (%) | - | 99.999 | 99.999 |
| | Log ₁₀ 감소율 | - | 5.9 | 5.9 |
| <i>Staphylococcus aureus</i> MRSA NCCP 14752 (*MRSA) | 반응 후 균수 (CFU/mL) | 2.2×10^6 | <10 | <10 |
| | 균 감소율 (%) | - | 99.999 | 99.999 |
| | Log ₁₀ 감소율 | - | 5.3 | 5.3 |

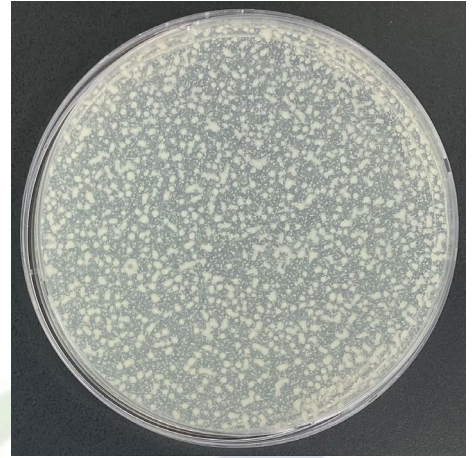
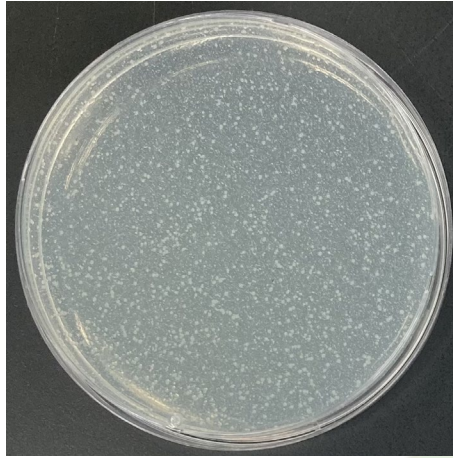
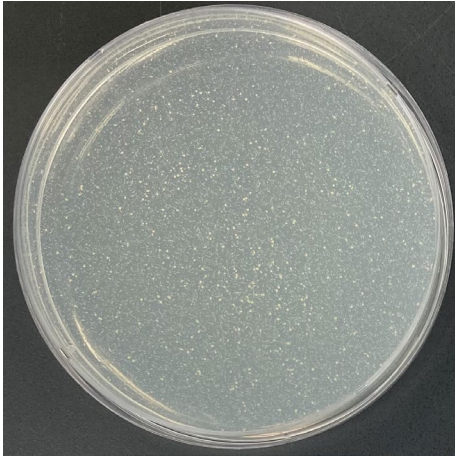
- 이하 여백 -

- 결과 사진

ATCC 6538

ATCC 8739

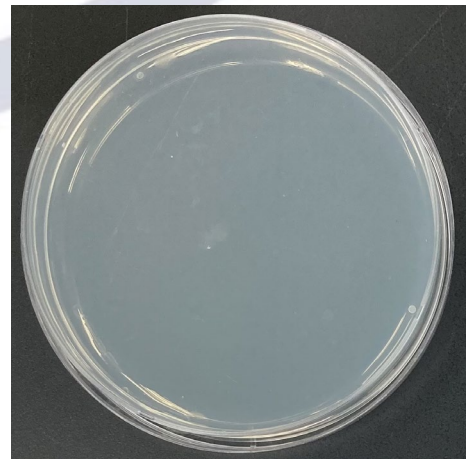
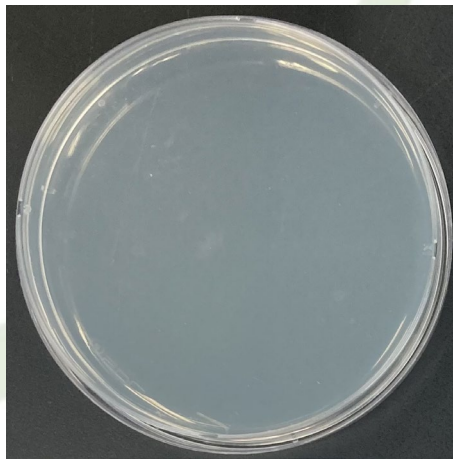
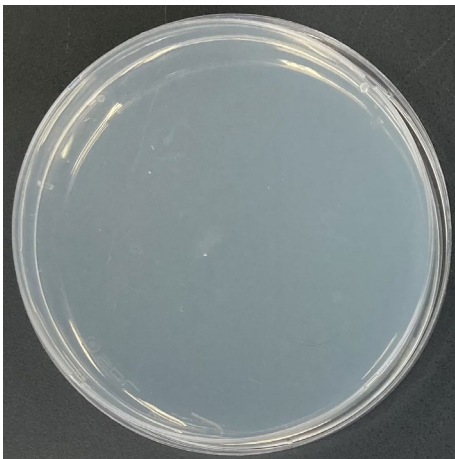
ATCC 4352



< 대조구 >

< 대조구 >

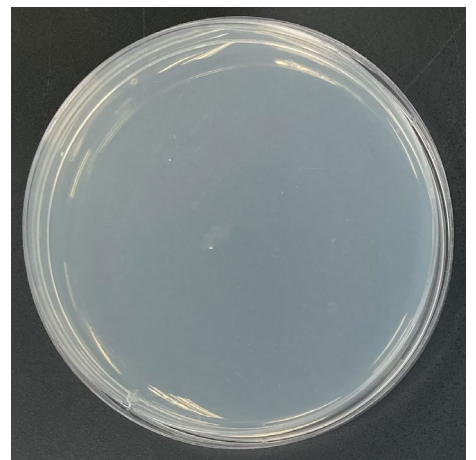
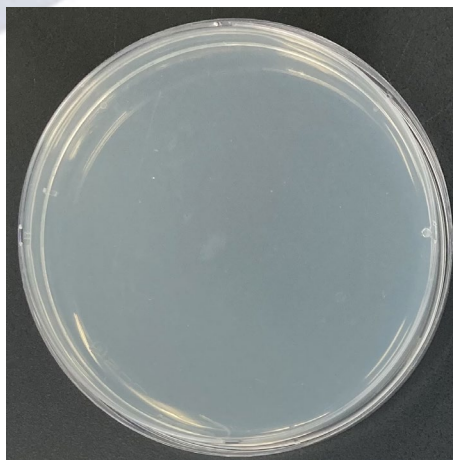
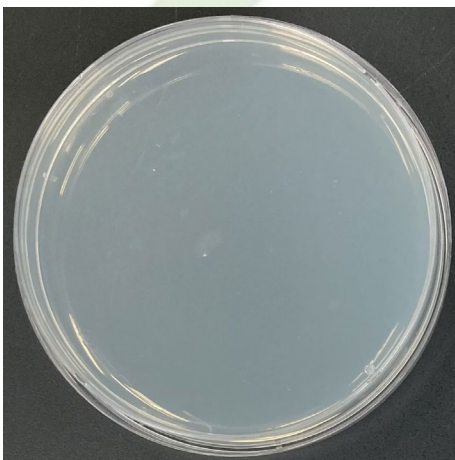
< 대조구 >



< 30초 후 >

< 30초 후 >

< 30초 후 >



< 1분 후 >

< 1분 후 >

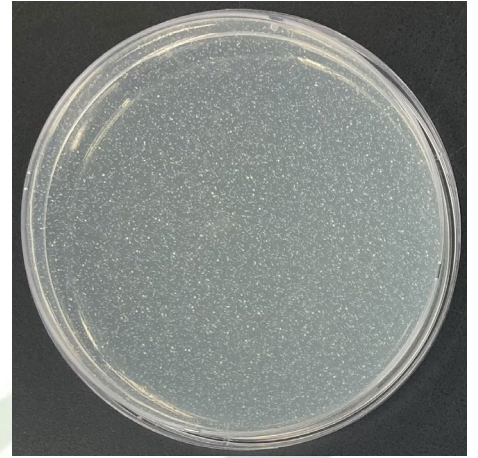
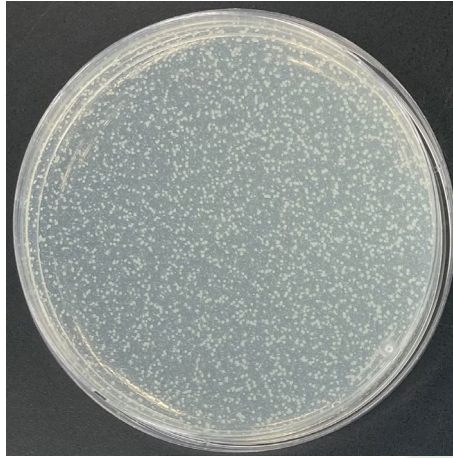
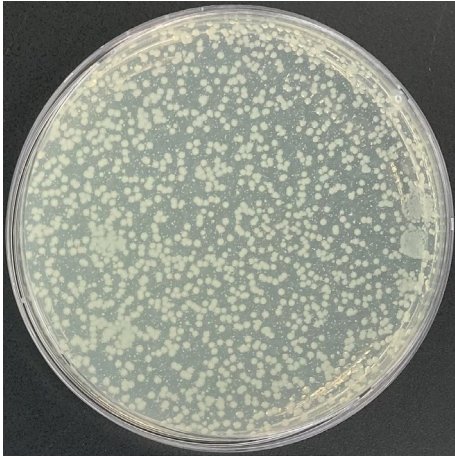
< 1분 후 >

- 결과 사진

ATCC 10145

ATCC 14028

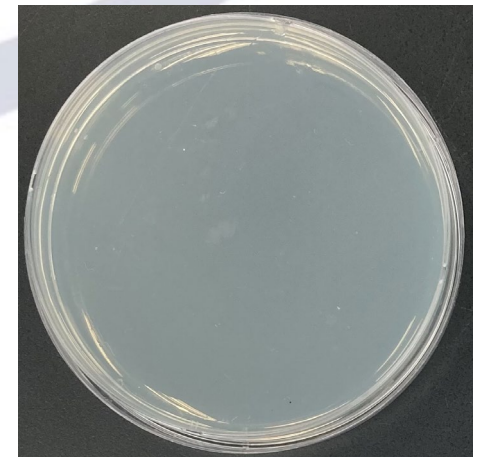
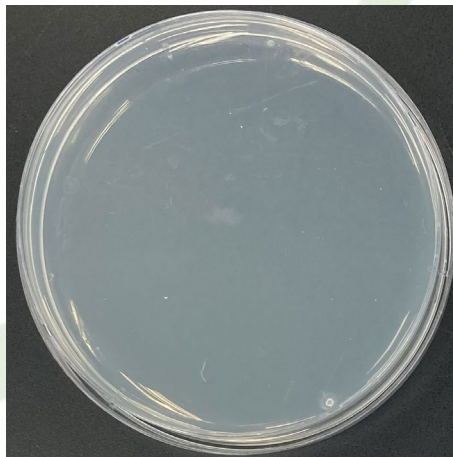
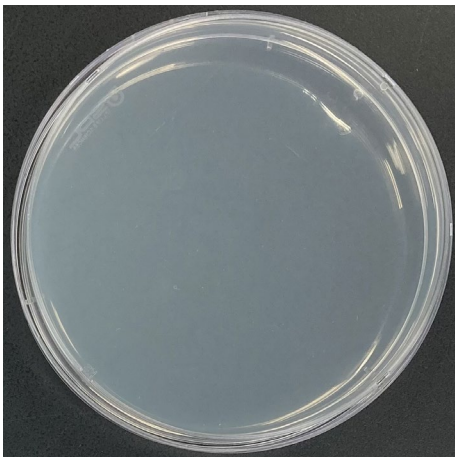
NCCP 14752



< 대조구 >

< 대조구 >

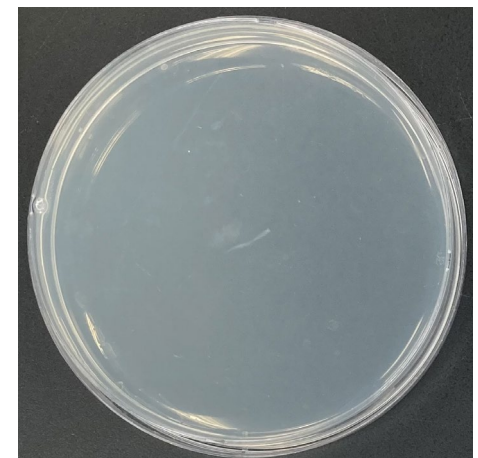
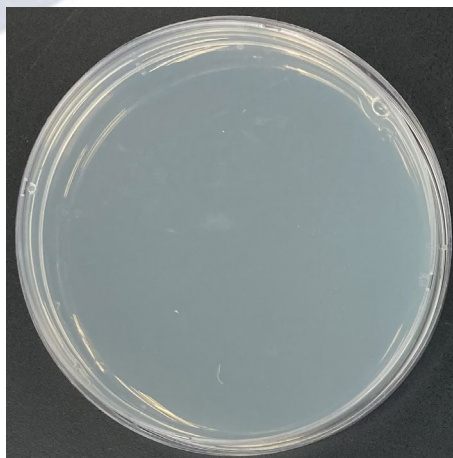
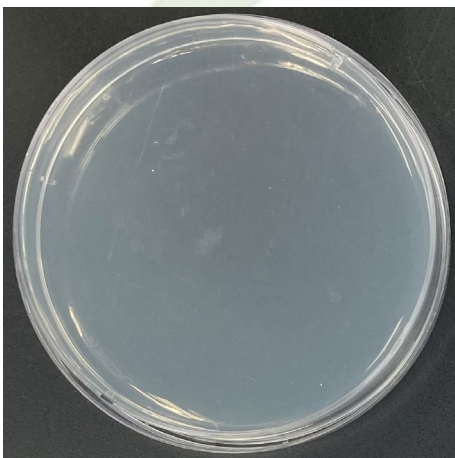
< 대조구 >



< 30초 후 >

< 30초 후 >

< 30초 후 >



< 1분 후 >

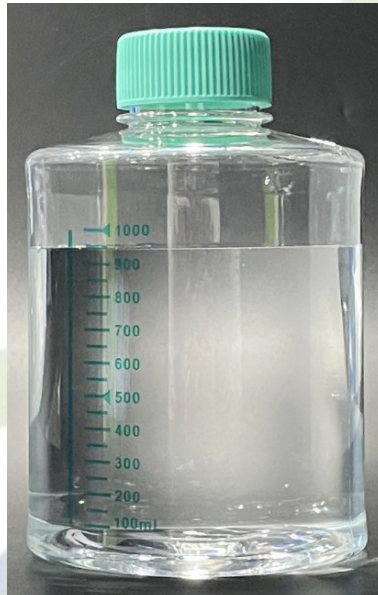
< 1분 후 >

< 1분 후 >

- 시료 사진



〈 클린스 (CLS-100) - 전해수 〉



〈 물 〉

〈끝〉