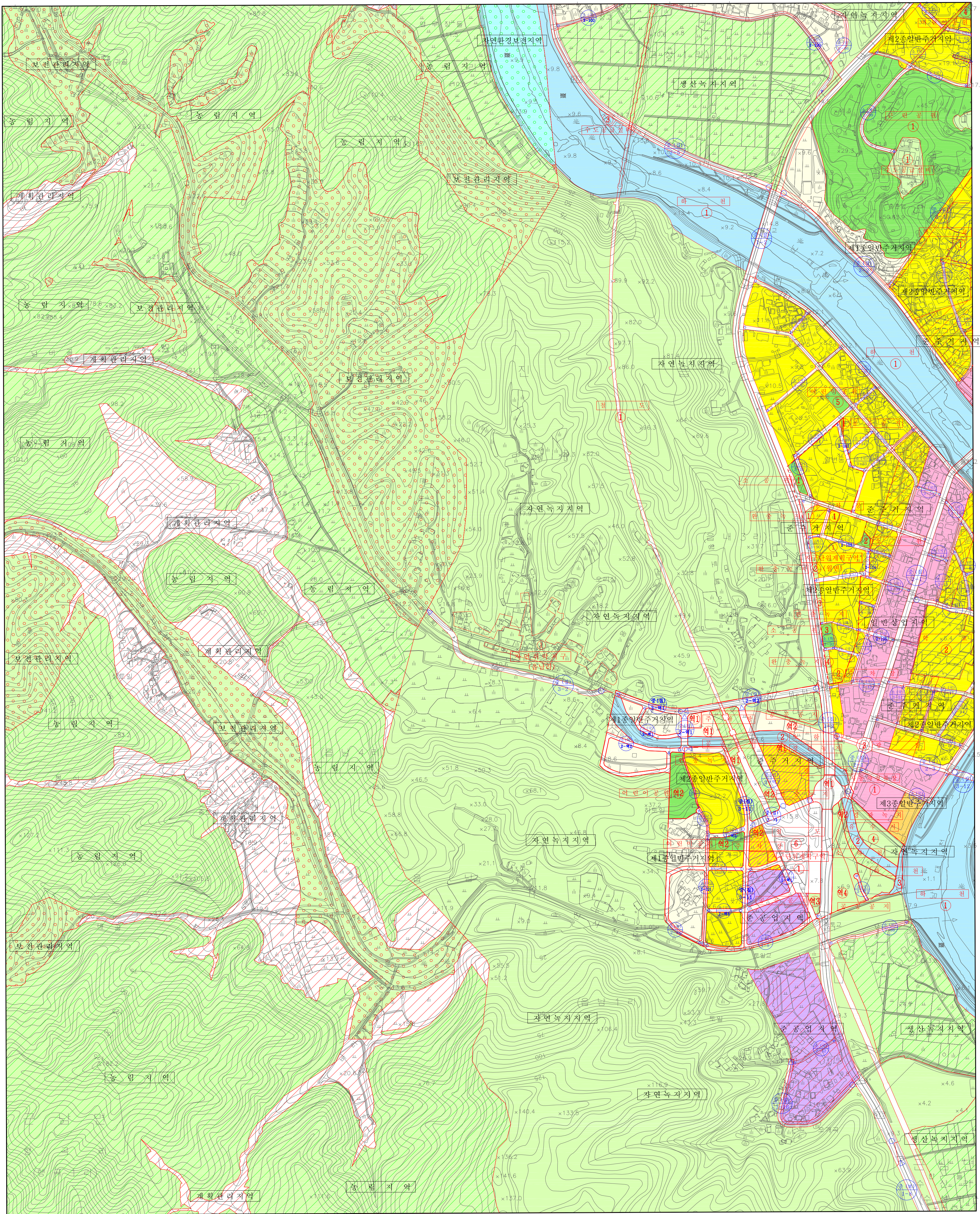


울진 군관리계획(지구단위계획구역 및 지구단위계획)결정(변경)도

1:5,000지형도

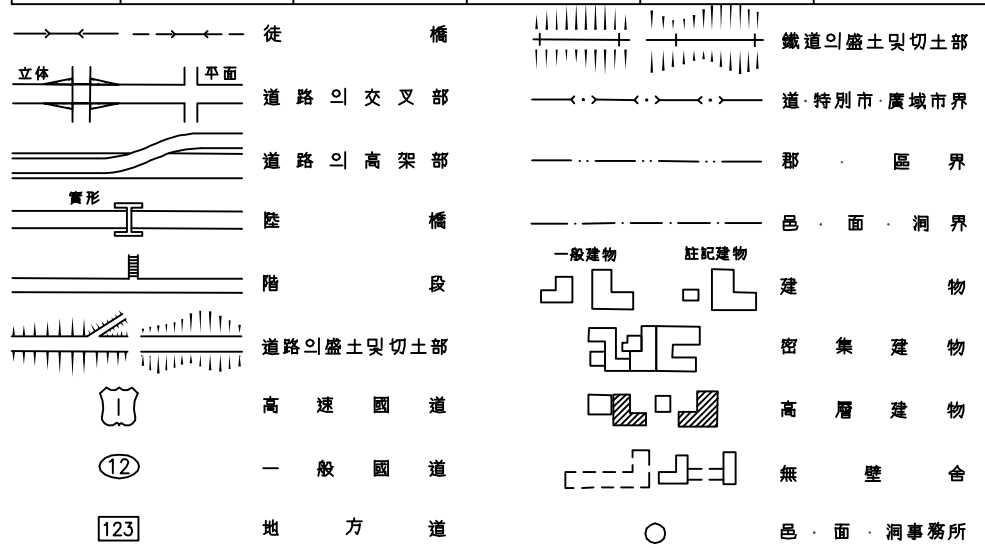
울진006



축척 1:5,000

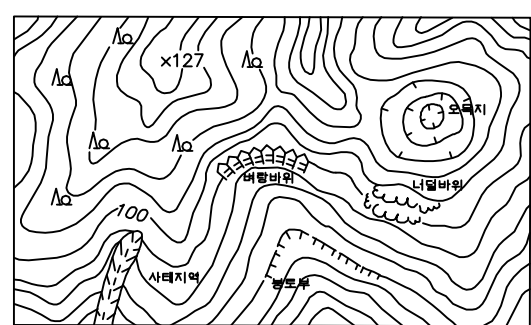
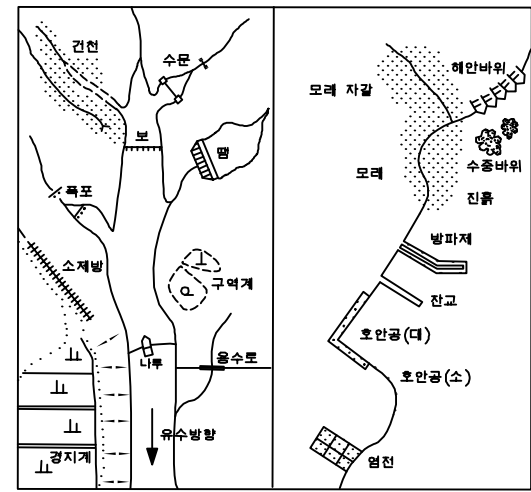


구분	입안권자			결정권자	
	작성자	1차확인자	2차확인자	1차확인자	2차확인자
소속					
직위					
직명					
성명					
확인인					



㉠	耶	局	實用	㉡	坑	口
㉢	學	校	實用	㉣	洞	厠
㉤	教	會	㉥	獨	立	樹
㉦	寺	刹	田	水	位	觀
㉧	防	署	城	蹟	蹟	
㉨	鎮	行	井	基	基	
㉩	工	場	倉	庫	基	地
㉪	病	院	保	健	所	名
㉫	測	候	所	也	溫	泉
㉬	畓	井	井	우	冊	
㉭	畓	畓	畓	畓	畓	
㉮	三	角	山	山	山	畓
㉯	水	準	山	山	山	果
㉰	園	櫻	點	點	點	樹
㉱	標	高	點	點	點	畓
㉲	立	記	碑	碑	碑	畓
㉳	像	像	像	像	像	畓
㉴	畓	畓	畓	畓	畓	林
㉵	度	臺	臺	臺	臺	地

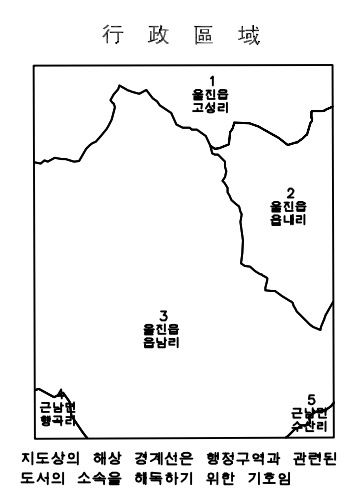
1. 투영은 횡단 메르카토르도법
2. 높이의 기준은 인천만의 평균해면
3. 등고선 간격은 주곡선5m 간곡선2.5m



울진군 고시 제2020 - 호  
2020 년 12 월 일

울진군수 권한사항  
변경 및 신설부분에 한하여 유효함

죽년 095	죽년 096	죽년 097
을진 005	을진 006	을진 007
을진 015	을진 016	을진 017

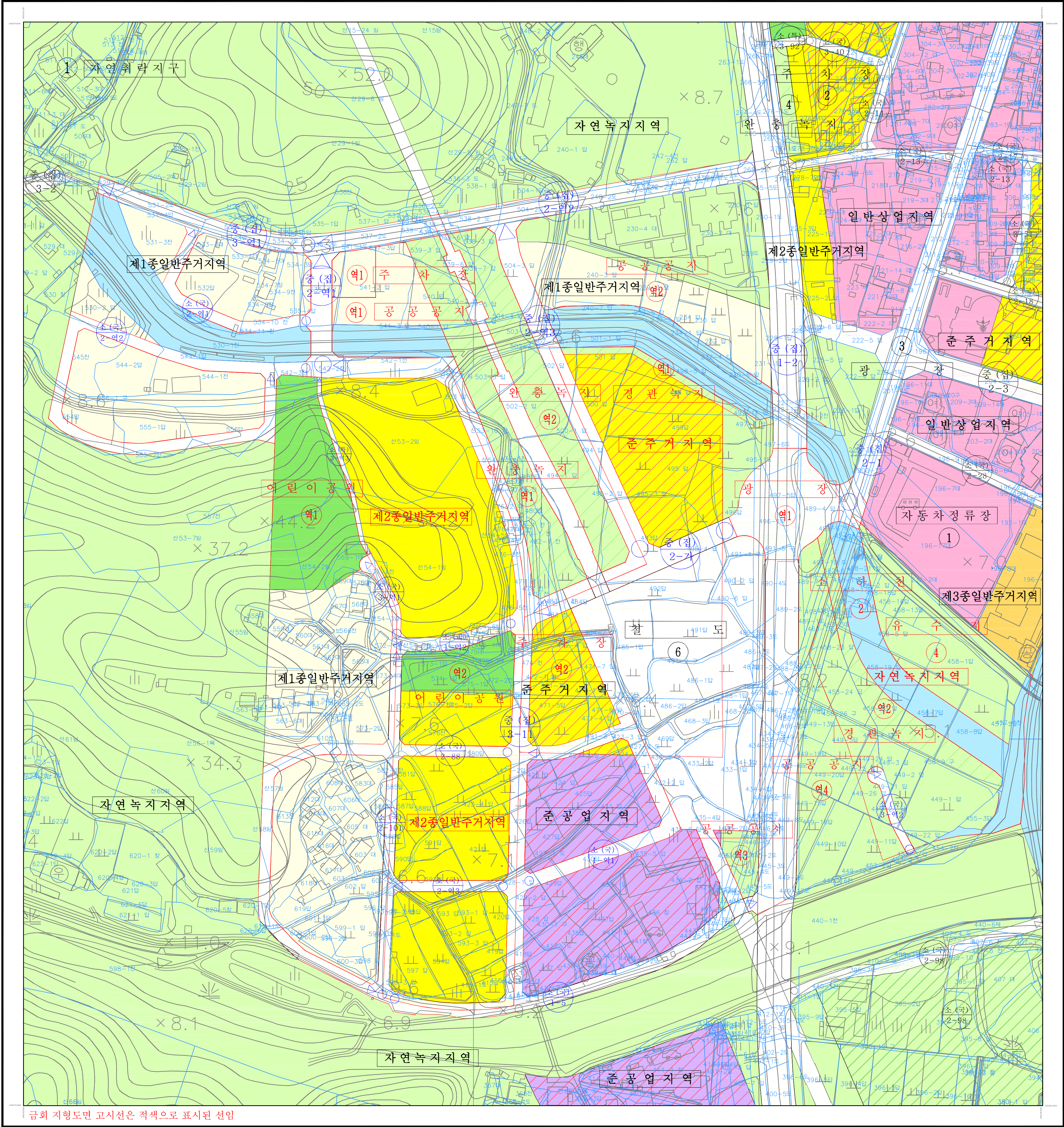


지도상의 해상 경계선은 행정구역과 관련된  
토서의 소속을 해독하기 위한 기호임

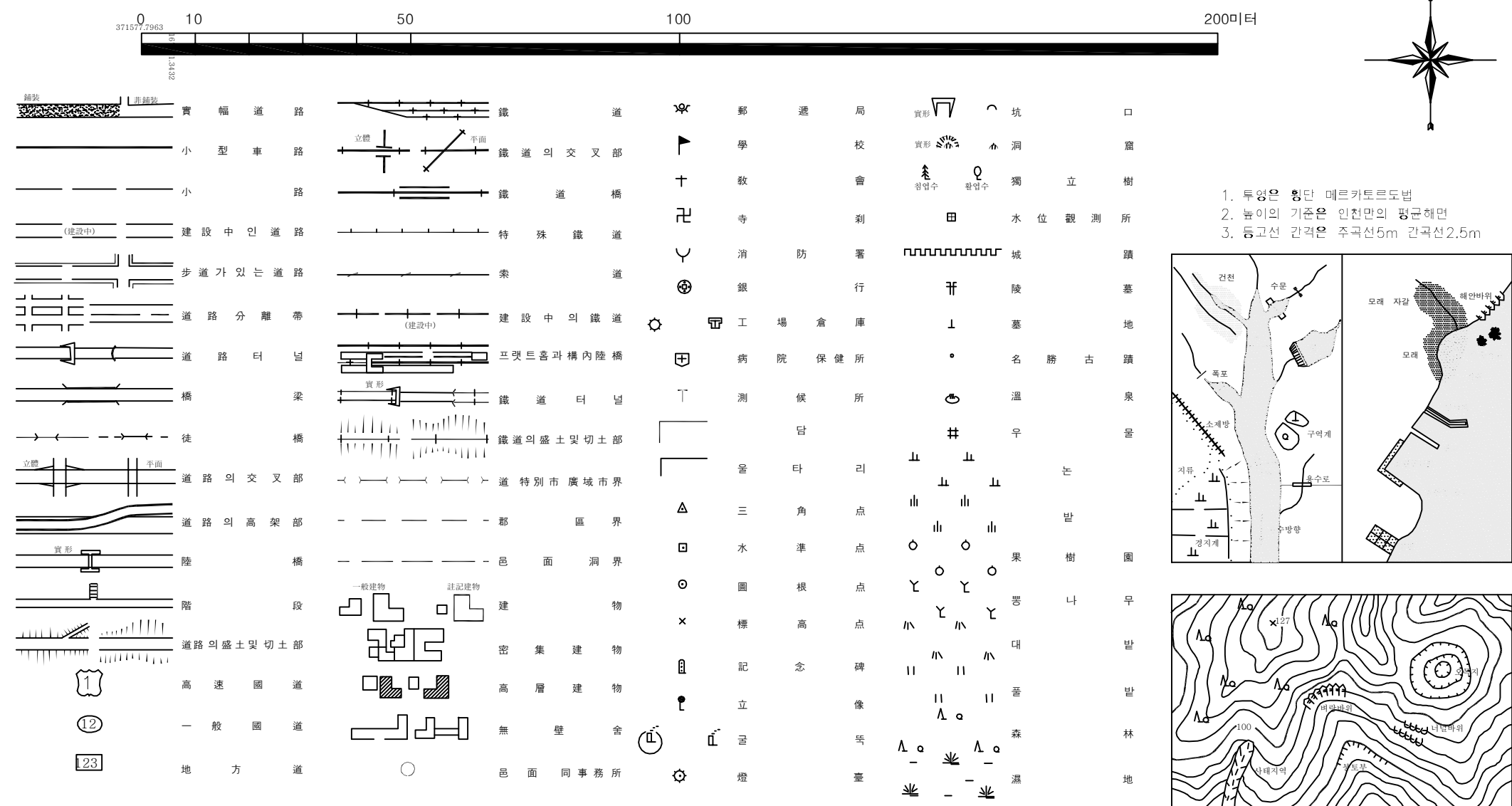


울진 군관리계획(지구단위계획구역 및 지구단위계획)결정(변경) 지형도면고시도

도업번호 : 36902006, 36902007



축척 1 : 1,500



토지이용규제기본법 제8조에 의거  
도시계획사항 확인됨  
확인일 : 2020년 12월 일  
확인자 : (인)

토지이용규제기본법 제8조에 의거  
국토이용정보관리체계상 등재됨  
확인일 : 2020년 12월 일  
확인자 : (인)

울진군 고시 제2020 - 호  
2020년 12월 일

울진군수 권한사항  
변경 및 신설부분에 한하여 유효함

☐ 지정권자 : 울진군수

☐ 지정일자 : 2020년 12월 일

☐ 고시일자 : 2020년 12월 일

☐ 고시번호 : 울진군 고시 제2020 - 호

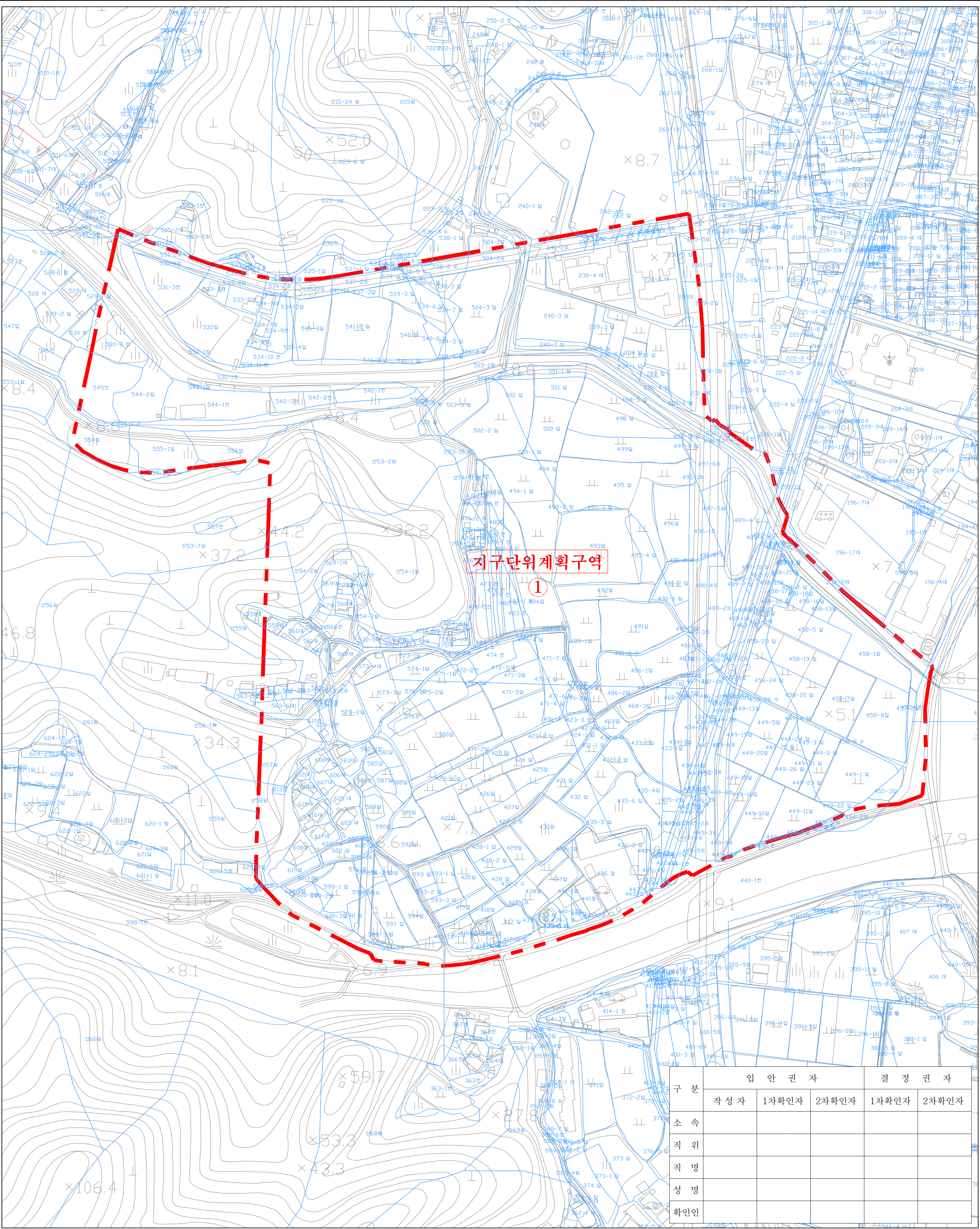
☐ 작성자 :

☐ 작성일자 : 2020년 12월 일

☐ 저작권 소유 및 발행자 : 울진군수

색인도		
주변 095	주변 096	주변 097
울진 005	울진 006	울진 007
울진 015	울진 016	울진 017





울진 역세권 지구단위계획

지구단위계획구역 결정(변경)도

지구단위계획구역

울진군고시 제2020 - 호

2020 년 월 일

울진군수 권한사항

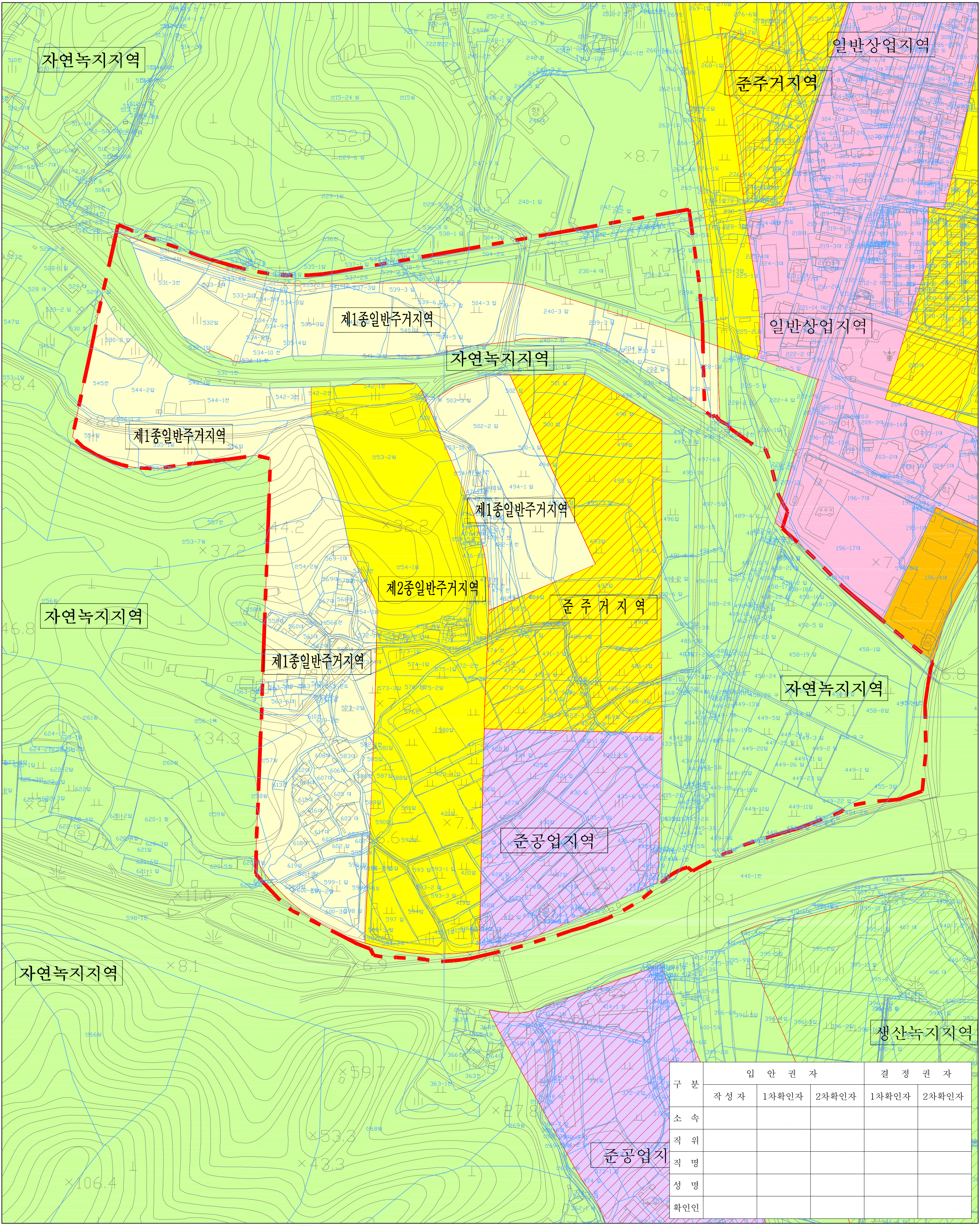
변경 및 신설부분에 한하여 유효함

S=1:2,000

02050100200

N





울진 역세권 지구단위계획

세분된 용도지역간 변경에 관한  
군관리계획 결정(변경)도

지구단위계획구역

제1종일반주거지역

제2종일반주거지역

중주거지역

준공업지역

자연녹지지역

울진군고시 제2020 - 호  
2020 년 월 일

울진군수 권한사항  
변경 및 신설부분에 한하여 유효함

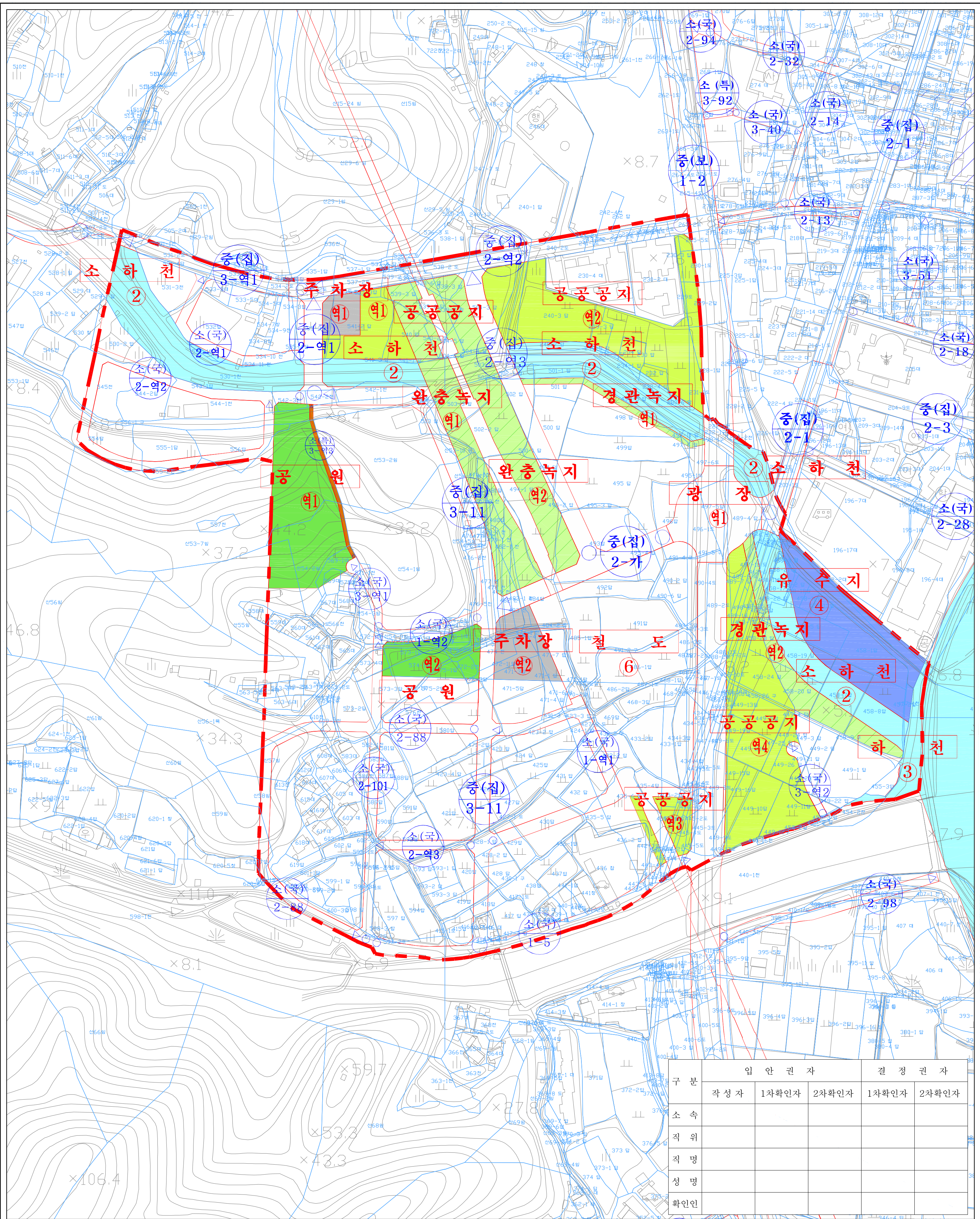
S=1:2,000

02050100200

N

구 분	입 안 권 자			결 정 권 자	
	작 성 자	1차확인자	2차확인자	1차확인자	2차확인자
소 속					
직 위					
직 명					
성 명					
확인인					





## 울진 역세권 지구단위계획

### 기반시설의 배치와 규모에 관한 군관리계획 결정(변경)도

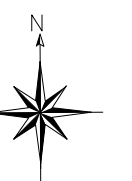
- 지구단위계획구역
- 도로
- 보행자전용도로
- 주차장
- 공원
- 녹지
- 공공공지
- 유수지
- 하천

울진군고시 제2020-호  
2020년 월 일

울진군수 권한사항  
변경 및 신설부분에 한하여 유효함

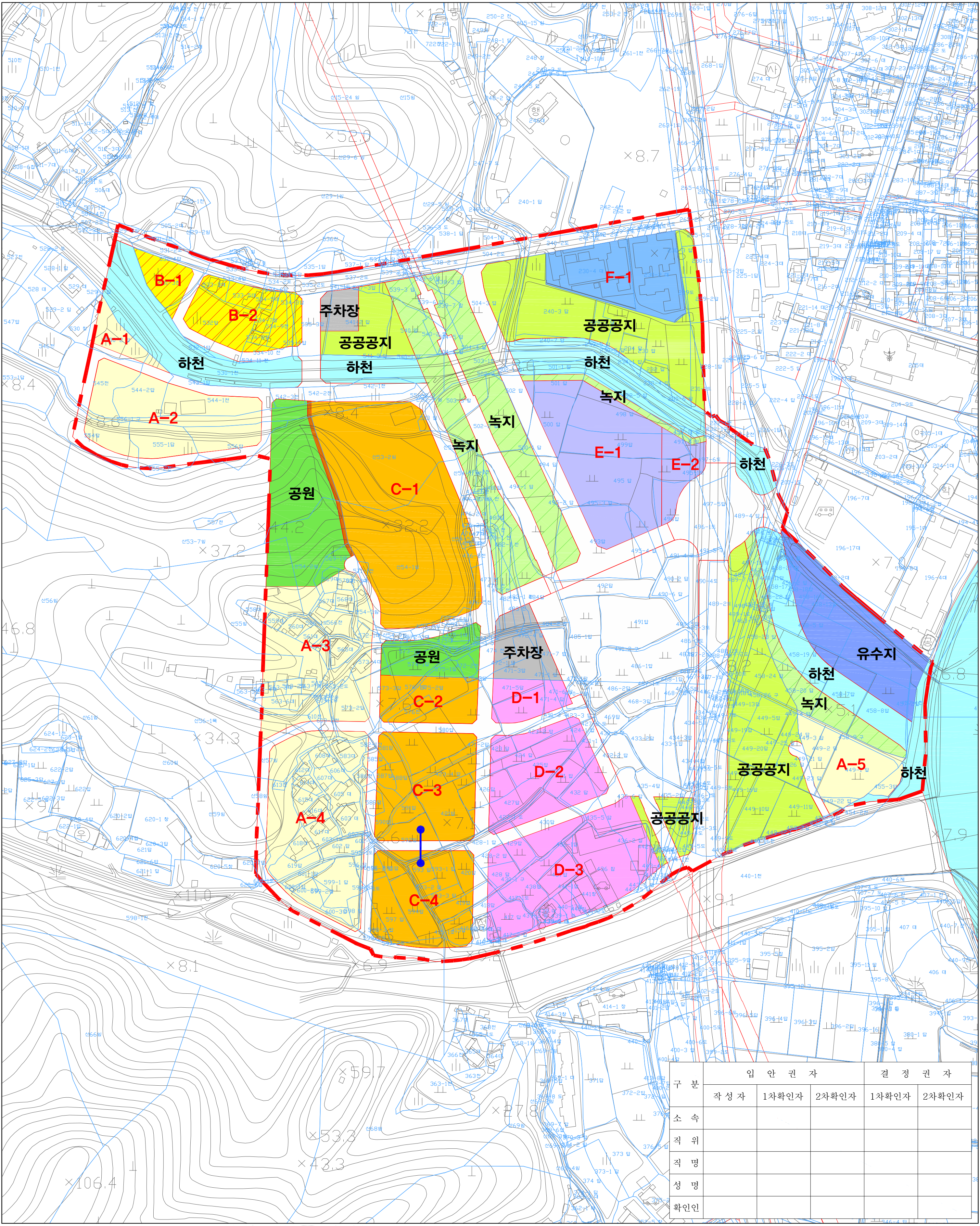
S=1:2,000

0 20 50 100 200



구분	입안권자		결정권자	
	작성자	1차확인자	2차확인자	1차확인자
소속				
직위				
직명				
성명				
확인인				





# 울진 역세권 지구단위계획

## 가구 및 획지의 규모와 구성에 관한 군관리계획 결정(변경)도

- 지구단위계획구역

A 단독주택용지

B 근린생활시설용지

C 복합용지

D 역세권특화용지

E 복합환승센터용지
- F

업무시설용지

도로, 철도, 광장

보행자전용도로

주차장

공원

녹지
- 공공공지

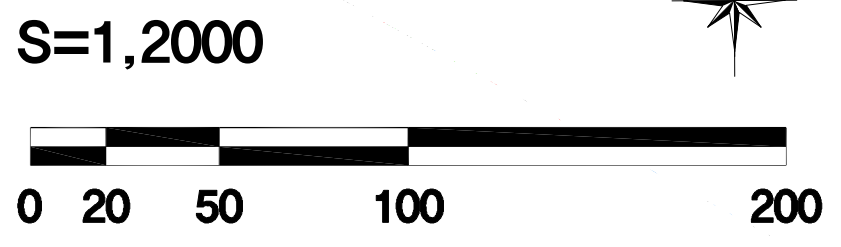
하천

유수지

공동개발

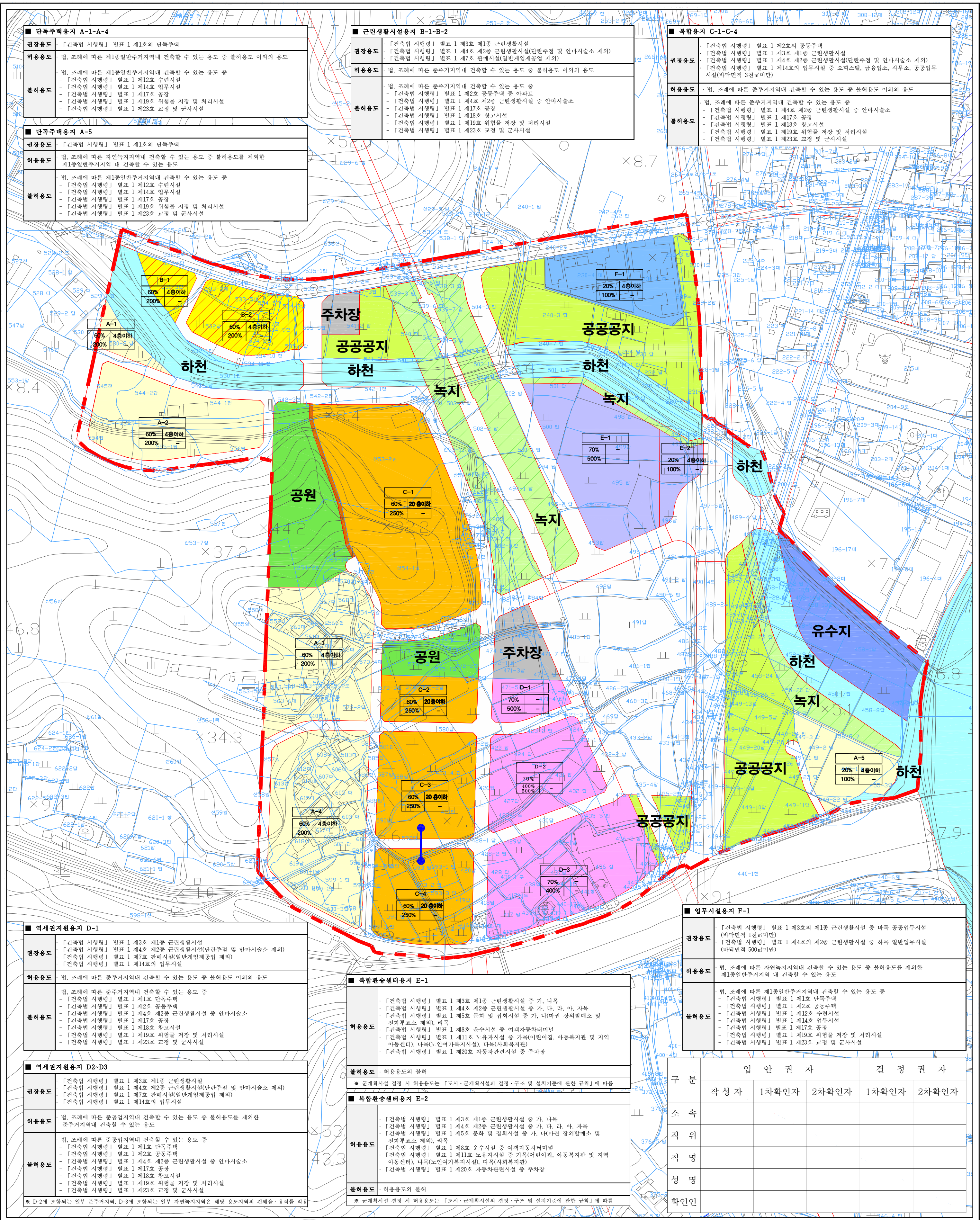
울진군고시 제2020-호  
2020년 월 일

울진군수 권한사항  
변경 및 신설부분에 한하여 유효함



구분	입안권자		결정권자	
	작성자	1차확인자	2차확인자	2차확인자
소속				
직위				
직명				
성명				
확인인				





울진역세권 지구단위계획

건축물 등에 관한  
군관리계획 결정(변경)도

지구단위계획구역

A 단독주택용지

B 근린생활시설용지

C 복합용지

D 역세권특화용지

E 복합환승센터용지

F 업무시설용지

도로, 철도, 광장

보행자전용도로

주차장

공원

녹지

공공공지

하천

유수지

공동개발

가구 및 획지

건폐율 최고층수

용적률 최저층수

울진군고시 제2020-호  
2020년 월 일

울진군수 권한사항  
변경 및 신설부분에 한하여 유효함

S=1,2000

0 20 50 100 200

구분

작성자

1차확인자

2차확인자

1차확인자

2차확인자

소속

직위

직명

성명

확인인