

시험 · 검사성적서

the way to trust **KCL**

한국건설생활환경시험연구원

153-803 서울특별시 금천구 가산디지털1로 199(가산동)

TEL : 02-2102-2500 / FAX : 02-856-5618

식품의약품안전처 지정번호 : 제23호

접 수 번 호 : FP19-04250	발 행 번 호 : 190104250
의뢰업체 : 모니(monee) [대표자:최준혁(연락처:053-629-4900)]	검사완료일 : 2019.12.31.
소재지 : 대구광역시 북구 경대로17길 47 703호(북천동, IT융합산업빌딩)	접수연월일 : 2019.12.19.
검사목적 : 자가품질위탁검사	제조일자 : 2019.11.29.
제품명 : 실리콘 스푼	발급일자 : 2019.12.31.
재질·유형 : 고무제	

시험 · 검사결과

첨부 시험 · 검사 분석 결과 표와 같음

시험검사원: 이미래

Mon.

시험검사책임자: 남궁연

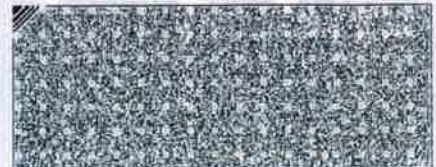
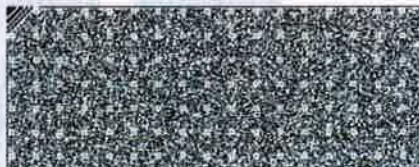
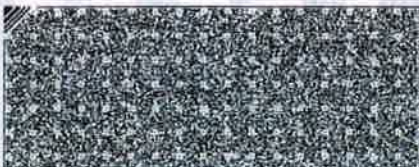
UML

「식품·의약품분야 시험·검사 등에 관한 법률」 제11조 제2항 및 같은 법 시행규칙 제12조 제4항 제1호에 따라 위와 같이 시험·검사성적서를 발급합니다.

한국건설생활환경시험연구원



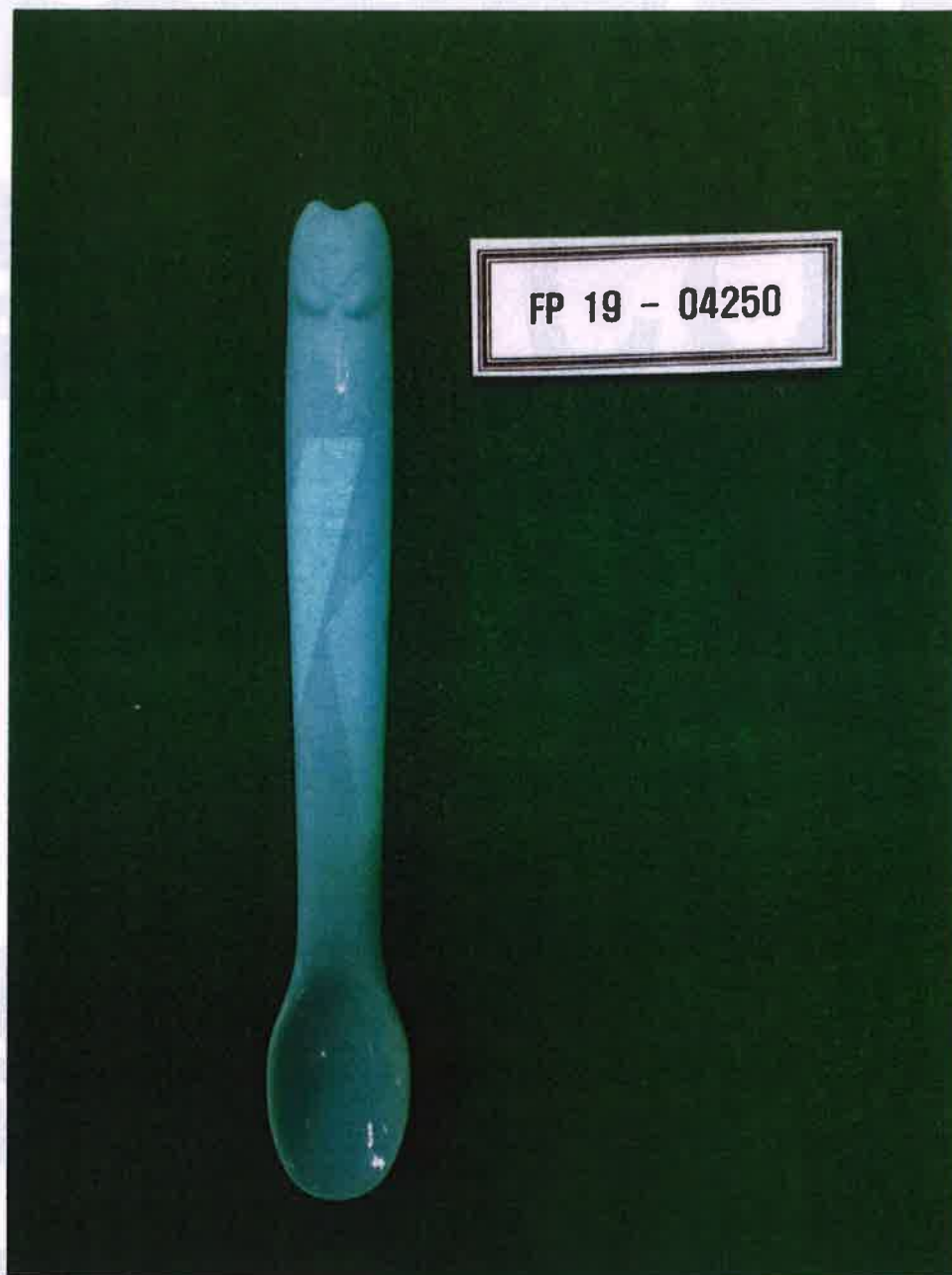
- 비고 : 1. 위 판정은 의뢰된 시험·검사 항목만을 대상으로 한 것입니다.
2. 검사결과를 광고하거나 용기 포장 등에 표시할 때에는 시험·검사 성적서 전체 내용을 모두 표시해야 합니다.



발 급 번 호 : 190104250

시험 · 검사항목	단 위	시험 · 검사기준	시험 · 검사결과	판 정	비 고
잔류 납(Pb)	mg/kg	100 이하	불검출	적합	-
잔류 카드뮴(Cd)	mg/kg	100 이하	불검출	적합	-
잔류 2-머캅토이미다졸린	mg/kg	불검출	불검출	적합	-
용출 납(Pb)	mg/L	1 이하	불검출	적합	-
용출 총용출량 물	mg/L	60 이하	6	적합	-
용출 페놀	mg/L	5 이하	불검출	적합	-
용출 포름알데히드	mg/L	4 이하	불검출	적합	-
용출 아연(Zn)	mg/L	15 이하	불검출	적합	-
총 합 판 정	적합				
시험 · 검사방법	식품용 기구 및 용기포장 공전				

발 급 번 호 : 190104250



- 이 하 여 백 -

