



## 식품 · 식품첨가물 품목제조보고서

보고인	성명	이순희			생년월일	1960년 05월 10일	
	주소	서울특별시 마포구 방울내로3길 9,8동 301호 (망			전화번호	031 997 8927	
					휴대전화	01036295637	
영업소	명칭(상호)						
	(주)세종바이오팜	영업등록번호 20180379618					
	소재지	경기도 김포시 대곶면 대곶로382번길 54					
제품정보	식품의 유형	추출가공식품	품목제조보고번호	20180379618169			
	제품명	자라보감진액					
	유통기한	제조일로부터 36개월까지					
	품질유지기한						
	원재료명 또는 성분명 및 배합비율	뒷장에 기재					
	용도 용법	뒷장에 기재					
	보관방법 및 포장재질	뒷장에 기재					
	포장방법 및 포장단위	뒷장에 기재					
	성상	이미, 이취가 없고 고유의 색택과 향미가 있는 갈색의 액상					
	품목의 특성	<div> <div>■ 고열량 · 저영양 식품 해당 여부</div> <div>[ ]에 [ ]아니오 [0]해당 없음</div> </div> <div> <div>■ 영,유아를 섭취대상으로 표시 판매하는 식품 해당 여부</div> <div>[ ]에 [0]아니오</div> </div> <div> <div>■ 살균 · 멸균 제품의 해당 여부</div> <div>[ ]비살균 [0]살균 [ ]멸균</div> </div>					
기타							

「식품위생법」 제37조 제5항 및 같은 법 시행규칙 제45조 제1항에 따라 식품 (식품첨가물) 품목제조 사항을 보고합니다.

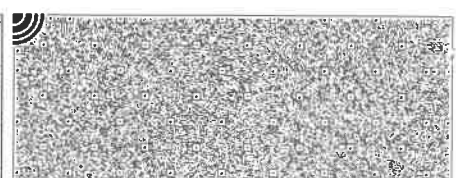
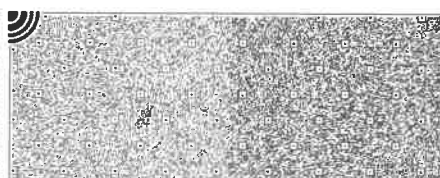
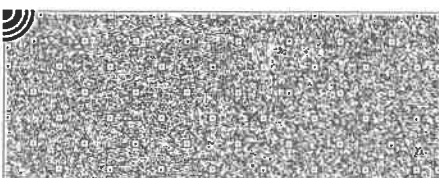
2021년 04월 02일

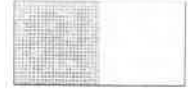
보고인 이순희

경기도 김포시장 귀하

품목보고번호 : 20180379618169

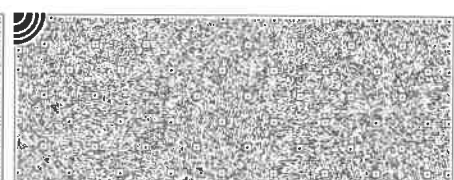
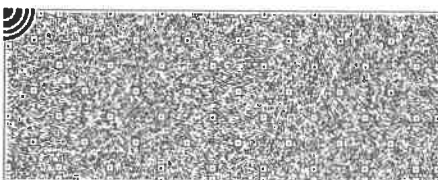
처리부서	경제문화국 식품위생과	처리자성명	최근수	처리일자	2021년 04월 06일
------	-------------	-------	-----	------	---------------





## (원재료명 또는 성분명 및 배합비율)

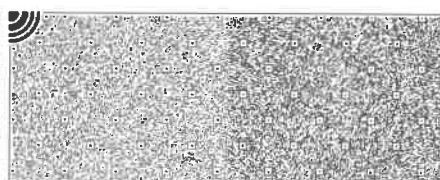
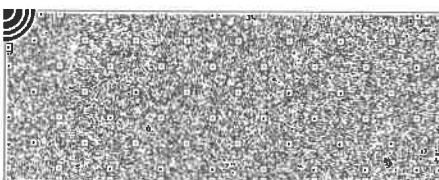
No.	원재료명 또는 성분명	배합비율 (%)	No.	원재료명 또는 성분명	배합비율 (%)
1	자라추출물	85%	16	↳감귤껍질 [진피]	5.25%
2	↳정제수	95.61%	17	↳감초	5.25%
3	↳타우린	2.8%	18	↳강황뿌리줄기 [강황, 제한적사용가능부위 : 뿌리줄기]	5.25%
4	↳자라	1.07%	19	↳사철썩 [인진썩]	5.25%
5	↳생강	0.5%	20	↳작약뿌리 [제한적사용가능부위 : 뿌리※(작약)]	4.25%
6	↳단백질분해효소	0.02%	21	↳취뿌리 [취, 갈근]	4.25%
7	식물혼합추출물 [자사제조, 고형분 5%]	7.5%	22	↳서양산사자열매 [제한적사용가능부위 : 열매, 꽃, 씨앗]	3.25%
8	↳정제수	79.8%	23	↳천궁뿌리줄기 [제한적사용가능부위 : 뿌리줄기※(천궁)]	3.2%
9	↳비수리	15%	24	↳황기	3.2%
10	↳마카뿌리 [제한적사용가능부위 : 뿌리]	3%	25	↳계피	3.2%
11	↳복분자	1%	26	↳대추	2.1%
12	↳갯실새삼씨앗 [제한적사용가능부위 : 씨앗※(토사자)]	1%	27	↳지황뿌리 [포제가공한 뿌리※(숙지황)]	2.1%
13	↳흑마늘	0.2%	28	↳홍삼 [6년근 홍삼]	1.25%
14	홍삼혼합농축액 [자사제조, 6년근홍삼 혼합농축액, 고형분 25% 이상]	3.5%	29	↳복분자	1%
15	↳정제수	49.82%	30	↳산수유열매	0.5%





(원재료명 또는 성분명 및 배합비율)

No.	원재료명 또는 성분명	배합비율 (%)	No.	원재료명 또는 성분명	배합비율 (%)
31	L-헛개나무열매 [사용가능부위 : 줄기, 잎, 열매(지구자)]	0.5%			
32	L-영지버섯 [사용가능부위 : 자실체]	0.38%			
33	물엿 [맥아당(맥아엿)]	2.62%			
34	카라멜색소	1%			
35	인삼향	0.3%			
36	L-아르지닌	0.03%			
37	니코틴산아미드	0.03%			
38	산화아연	0.02%			





용도용법	1일 1회, 1회 1포씩 섭취하십시오.
보관방법 및 포장재질	직사광선 및 고온다습한 곳을 피해 서늘한 곳에 보관하십시오. 영, 유아의 손이 닿지 않는 곳에 보관하십시오. PE, PP
포장방법 및 포장단위	밀봉포장, 70ml * 30포 등

